

# FOR RENT

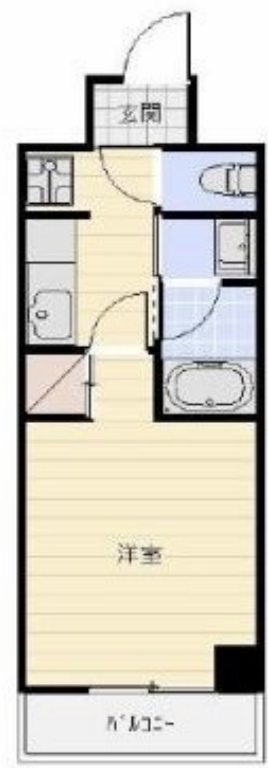
賃料	管理費等
58,000円	5,000円

2F以上,オートロック

【外観】



【間取り図】



間取り	1K		
敷金	無	礼金	無
敷引/償却金	-	保証金	-
物件種別	マンション		
建物名・部屋番号	is常盤 806号室		
物件所在地	静岡県浜松市中央区常盤町143-5		
交通	遠州鉄道 遠州病院駅 徒歩3分 東海道本線(東海) 浜松駅 徒歩14分		
間取詳細	K(3畳) 洋室(7.1畳)		
構造・規模	鉄筋コンクリート 9階建 8階		
専有面積	24㎡	向き	
築年月	2008年3月	契約期間	2年
損害保険		入居時期	2024年12月中旬予定
駐車場	無		
設備	2口コンロ,TVインターホン,エアコン,クローゼット,シャワー,シャワー付洗面台,シューズボックス,		
その他費用	[一時金] 退去修繕費:70,000円 鍵交換代:22,000円 [月次費用] FASS24:880円 保険料:720円 施設利用料:1,500円		
入居諸条件	ペット不可		
保証会社	必須 JPMCファイナンス 初回保証料賃料60%(下限30,000円)月額440円(税込)更新1年毎1万円		
備考			

図面と現況が異なる場合は現況が優先となります。

間取りの「S」はサービスルーム(納戸)です。

情報更新日2024年10月31日

No.R-63-0000012093



静岡県知事(16)第1059号  
東海不動産公正取引協議会/(公社)静岡県宅地建物取引業協会  
**遠州鉄道株式会社 遠鉄の不動産 浜松店**  
静岡県浜松市中央区八幡町15-5  
TEL:053-454-2271 FAX:053-471-0131  
E-mail: hamaf@entetsu.co.jp  
URL: https://home.entetsu.co.jp/chintai/



携帯サイトから物件詳細を閲覧できます!

取引態様	手数料負担の割合	貸主	0%	借主	100%
仲介先物	手数料配分の割合	元付	0%	客付	100%