

FOR RENT

賃料	管理費等
150,000円	0円

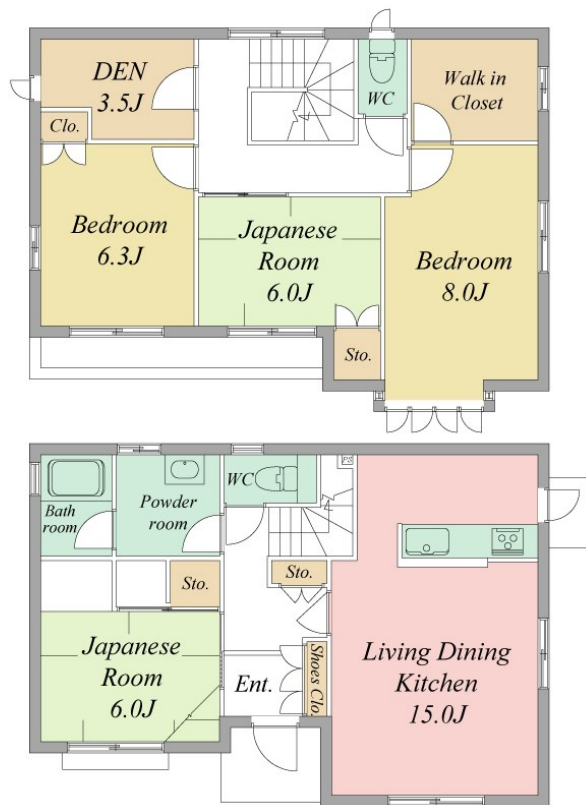
南向き！日当たり良好 リビングが広々！で開放

ダブルロック,玄関ホール,寝室8畳以上,全室南向き,当社管理物件,南面4室,南面バルコニー,南面リビング,陽当たり良好,高台に立地,緑豊かな住宅地,整備された歩道

【外観】



【間取り図】



図面と現況が異なる場合は現況が優先となります。

間取りの「S」はサービスルーム(納戸)です。

間取り	4SLDK		
敷金	2ヶ月	礼金	1ヶ月
敷引/償却金	-	保証金	-
物件種別	戸建		
建物名・部屋番号	蛸塚3丁目加藤様貸家 *号室		
物件所在地	静岡県浜松市中央区蛸塚3丁目23-6		
交通	遠州鉄道 遠州病院駅 徒歩35分		
間取詳細	和室(6畳) LDK(15畳) 和室(6畳) 洋室(6.3畳) 洋室(8畳) 納戸(3.5畳)		
構造・規模	軽量鉄骨 2階建 1-2階		
専有面積	113.85㎡	向き	南
築年月	1992年1月29日	契約期間	2年
損害保険	有 15,000円 12ヶ月	入居時期	即時
駐車場	付(無料)		
設備	3口以上コンロ,BS,T,Vインターホン,ウォークインクローゼット,エアコン,カウンターキッチン,ガス		
その他費用	[一時金] e住まいサポート初回手数料:3,025円 [月次費用] e住まいサポート:1,210円		
入居諸条件	ペット不可 事務所不可 楽器等の使用可 性別不問		
保証会社	必須 初回:賃料等の50%(下限20,000円)、年更新料:なし、月額:賃料等の1.5%(下限500円)家賃口座引落手数料:220円(税込)		
備考	初回:賃料等の50%(下限20,000円)、年更新料:なし、月額:賃料等の1.5%(下限500円)		

情報更新日2024年12月13日

No.R-63-0000013636

お問合せ先



静岡県知事(16)第1059号

東海不動産公正取引協議会/(公社)静岡県宅地建物取引業協会

遠州鉄道株式会社 遠鉄の不動産 浜松店

静岡県浜松市中央区八幡町15-5

TEL:053-454-2271

FAX:053-471-0131

E-mail: hamaf@entetsu.co.jp

URL: https://home.entetsu.co.jp/chintai/



携帯サイトから物件詳細を閲覧できます！

取引態様	手数料負担の割合	貸主	0%	借主	100%
仲介元付(専任)	手数料配分の割合	元付	0%	客付	100%