

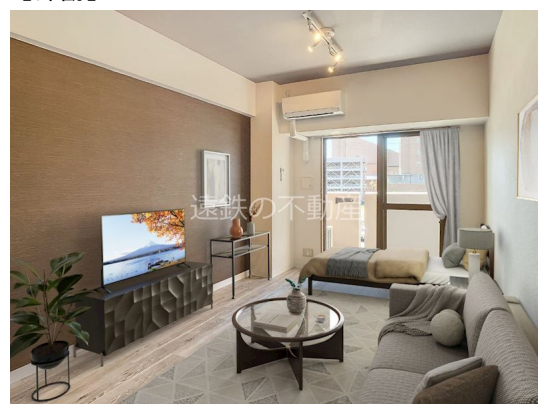
# FOR RENT

賃料	管理費等
55,000円	5,000円

## 浜松駅北側、徒歩9分！南向き！

2F以上,オートロック,当社管理物件,南面バルコニー,南面リビング,駅まで平坦,駅前,外壁タイル張り,区画整理地内,防犯カメラ,管理室,メールボックス,平置駐車場,市街地に近い,周辺交通量少なめ,整備

【外観】



【間取り図】



図面と現況が異なる場合は現況が優先となります。

間取りの「S」はサービスルーム(納戸)です。

間取り	1K		
敷金	2ヶ月	礼金	1ヶ月
敷引/償却金	-	保証金	-
物件種別	マンション		
建物名・部屋番号	セントラルコート21		
物件所在地	静岡県浜松市中央区中央3丁目7-23		
交通	東海道本線(東海) 浜松駅 徒歩9分 遠州鉄道 第一通り駅 徒歩8分		
間取詳細	洋室(9.9畳)		
構造・規模	鉄筋コンクリート 10階建 7階		
専有面積	29.1㎡	向き	南
築年月	2002年2月28日	契約期間	2年
損害保険	有 12,000円 12ヶ月	入居時期	2024年12月上旬予定
駐車場	有(敷地内) 16500円/月~1台駐車可 駐輪場		
設備	B S, C A T V, T Vインターホン, エアコン, ガスコンロ設置済, ガスレンジ付, ガス給湯, クローゼット,		
その他費用	[一時金] 鍵交換費: 12,100円 e住まいサポート初回登録料: 3,025円 [月次費用] 自治会費: 500円 e住まいサポート: 1,210円		
入居諸条件	ペット不可 事務所不可 楽器等の使用不可 学生可		
保証会社	必須 初回: 賃料等の50%(下限20,000円)、年更新料: なし、月額: 賃料等の1.5%(下限500円)、家賃		
備考	初回: 賃料等の50%(下限20,000円)、年更新料: なし、月額: 賃料等の1.5%(下限500円)引落手数料220円		

情報更新日2024年11月1日

No.R-63-000021142

お問合せ先



静岡県知事(16)第1059号

東海不動産公正取引協議会/(公社)静岡県宅地建物取引業協会

遠州鉄道株式会社 遠鉄の不動産 浜松店

静岡県浜松市中央区八幡町15-5

TEL:053-454-2271

FAX:053-471-0131

E-mail: hamaf@entetsu.co.jp

URL: https://home.entetsu.co.jp/chintai/



携帯サイトから物件詳細を閲覧できます！

取引態様	手数料負担の割合	貸主	0%	借主	100%
仲介元付(専任)	手数料配分の割合	元付	0%	客付	100%