

# FOR RENT

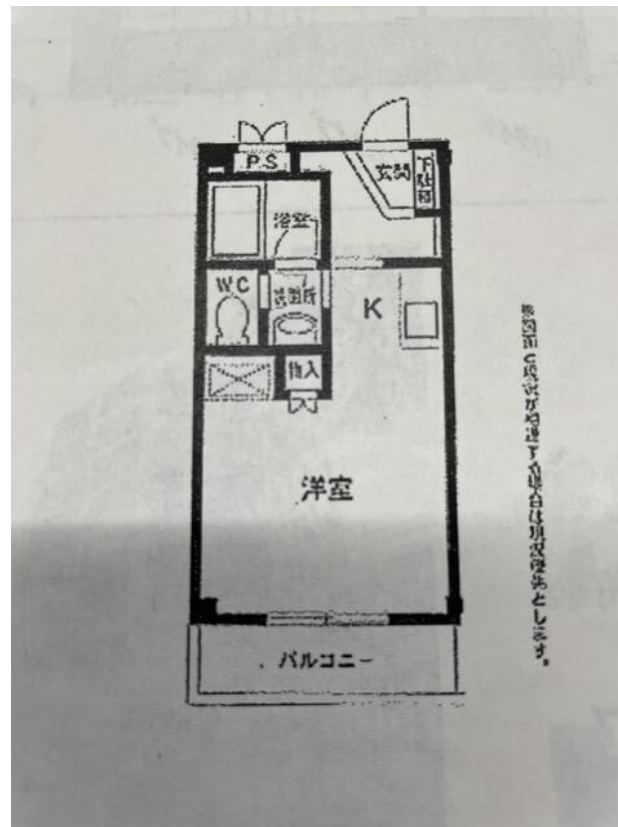
賃料	管理費等
40,000円	3,500円

2F以上,南面バルコニー,メールボックス

### 【外観】



### 【間取り図】



※図面と現況が異なる場合は現況が優先となります。

間取りの「S」はサービスルーム(納戸)です。

間取り	1R		
敷金	2ヶ月	礼金	無
敷引/償却金	-	保証金	-
物件種別	マンション		
建物名・部屋番号	シャンブルYOSHIMI 204号室		
物件所在地	静岡県浜松市中央区北寺島町193-1		
交通	東海道本線(東海) 浜松駅 徒歩9分 遠州鉄道 新浜松駅 徒歩12分		
間取詳細	洋室(8畳)		
構造・規模	鉄骨 3階建 2階		
専有面積	26.49㎡	向き	南
築年月	2001年3月	契約期間	2年
損害保険	有 24ヶ月	入居時期	相談
駐車場	無 駐輪場		
設備	TVインターホン,エアコン,ガスコンロ設置済,シャワー,シューズボックス,トイレ有,バス・トイレ別,		
その他費用			
入居諸条件	ペット不可 楽器等の使用不可		
保証会社	必須 初回保証料:賃料合計の50%(最低保証料:20,000円) 保証委託料:賃料合計額の1.2%(最低保証料:700円/月)		
備考			

情報更新日2024年12月28日

No.R-63-0000035404

図面と現況が異なる場合は現況が優先となります。

お問合せ先



静岡県知事(16)第1059号

東海不動産公正取引協議会/(公社)静岡県宅地建物取引業協会

**遠州鉄道株式会社 遠鉄の不動産 浜松店**

静岡県浜松市中央区八幡町15-5

TEL:053-454-2271

FAX:053-471-0131

E-mail: hamaf@entetsu.co.jp

URL: https://home.entetsu.co.jp/chintai/



携帯サイトから物件詳細を閲覧できます!

取引態様	手数料負担の割合	貸主	0%	借主	100%
仲介先物	手数料配分の割合	元付	0%	客付	100%