

FOR RENT

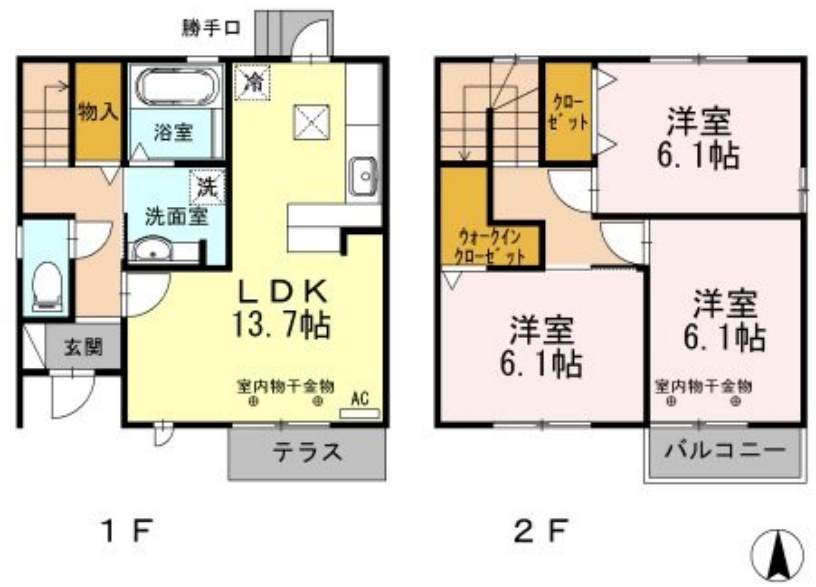
賃料	管理費等
120,000円	3,000円

2F以上,角住戸,最上階,上階無し

【外観】



【間取り図】



間取り	3LDK		
敷金	無	礼金	1ヶ月
敷引/償却金	-	保証金	-
物件種別	アパート		
建物名・部屋番号	領家貸家 A A号室		
物件所在地	静岡県浜松市中央区領家3丁目13-23		
交通	東海道本線(東海) 浜松駅 徒歩26分 遠州浜塚塚線_1 領家郵便局 バス停徒歩3分		
間取詳細	LDK(13.7畳) 洋室(6.1畳) 洋室(6.1畳) 洋室(6.1畳)		
構造・規模	軽量鉄骨 2階建 1-2階		
専有面積	81.02㎡	向き	
築年月	2014年11月	契約期間	2年
損害保険		入居時期	即時
駐車場	付(無料) 3台駐車可		
設備	B S, T Vインターホン, エアコン, クローゼット, システムキッチン, シャワー, シューズボックス, トイレ		
その他費用	[一時金] ルームクリーニング料金: 90,200円 [月次費用] 町会費: 650円		
入居諸条件			
保証会社	必須 初回保証料35000円、月額保証料賃料等総額の1% + 800円/月(その他商品あり)		
備考			

図面と現況が異なる場合は現況が優先となります。

間取りの「S」はサービスルーム(納戸)です。

情報更新日2024年9月24日

No.R-63-0000040553



静岡県知事(16)第1059号
東海不動産公正取引協議会 / (公社)静岡県宅地建物取引業協会
遠州鉄道株式会社 遠鉄の不動産 浜松店
静岡県浜松市中央区八幡町15-5
TEL:053-454-2271 FAX:053-471-0131
E-mail: hamaf@entetsu.co.jp
URL: https://home.entetsu.co.jp/chintai/



携帯サイトから物件詳細を閲覧できます!

取引態様	手数料負担の割合	貸主	借主
仲介先物	手数料配分の割合	元付	客付