

FOR RENT

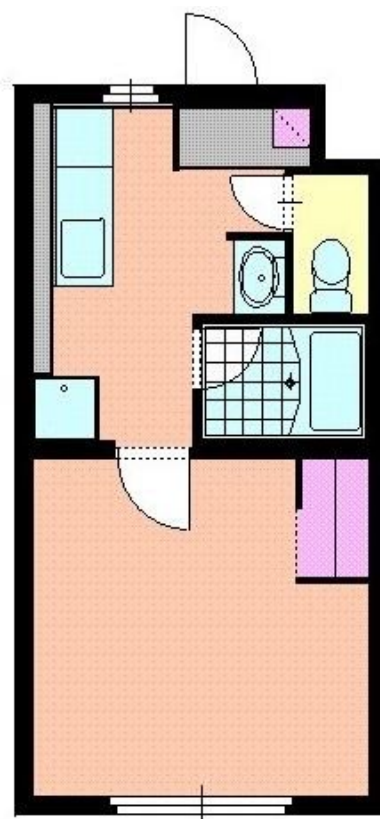
| 賃料 | 管理費等 |
|---------|--------|
| 46,000円 | 3,000円 |

2 F 以上, 2 面採光, 角住戸, 最上階, 上階無し, 寝室 8 畳以上, 電子キー, 南面バルコニー, 陽当たり良好, リノベーション, 防犯カメラ, メールボックス, 平置駐車場

【外観】



【間取り図】



図面と現況が異なる場合は現況が優先となります。

間取りの「S」はサービスルーム(納戸)です。

| 間取り | 1K | | |
|----------|---|------|----|
| 敷金 | 無 | 礼金 | 無 |
| 敷引 / 償却金 | - | 保証金 | - |
| 物件種別 | マンション | | |
| 建物名・部屋番号 | アビタ美吉 305号室 | | |
| 物件所在地 | 静岡県浜松市中央区細島町6-2 | | |
| 交通 | 遠州鉄道 助信駅 徒歩19分 2 細島町 バス停徒歩4分 | | |
| 間取詳細 | 洋室(8畳) K(3.3畳) | | |
| 構造・規模 | 鉄筋コンクリート 3階建 3階 | | |
| 専有面積 | 25.92㎡ | 向き | 南 |
| 築年月 | 1987年11月 | 契約期間 | 2年 |
| 損害保険 | 有 20,000円 24ヶ月 | 入居時期 | 即時 |
| 駐車場 | 付(無料) 1台駐車可 駐輪場 | | |
| 設備 | TVインターホン, エアコン, ガスコンロ設置可, ガス給湯, キッチンに窓, クローゼット, シャワー, シャワ | | |
| その他費用 | [一時金] くらしーど24: 16,500円 退去修繕費: 50,000円 [備考] 法人契約の場合は敷金3ヶ月 | | |
| 入居諸条件 | ペット不可 楽器等の使用不可 | | |
| 保証会社 | 必須 あんしん保証料は初回のみ家賃総額の50% 月額保証料は家賃総額の1.5% | | |
| 備考 | | | |

情報更新日2026年1月2日

No.R-63-0000058374

お問合せ先



静岡県知事(16)第1059号

東海不動産公正取引協議会/(公社)静岡県宅地建物取引業協会

遠州鉄道株式会社 遠鉄の不動産 浜松店

静岡県浜松市中央区八幡町15-5

TEL:053-454-2271

FAX:053-471-0131

E-mail: hamaf@entetsu.co.jp

URL: https://home.entetsu.co.jp/chintai/



携帯サイトから物件詳細を閲覧できます！

| 取引態様 | 手数料負担の割合 | 貸主 | 0% | 借主 | 100% |
|------|----------|----|-----|----|------|
| 仲介先物 | 手数料配分の割合 | 元付 | 50% | 客付 | 50% |