

# FOR RENT

賃料	管理費等
160,000円	50,000円

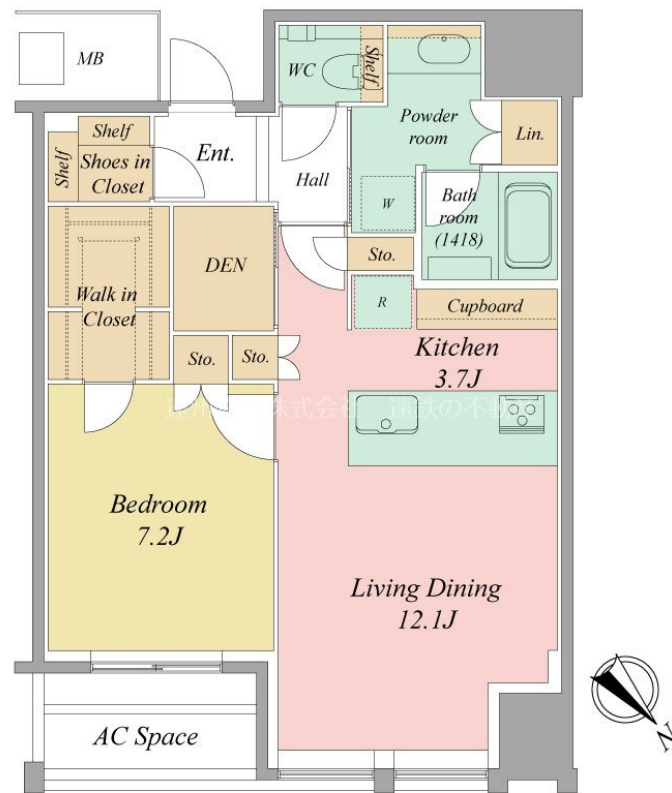
## 浜松駅前40年に渡る再開発事業の最終章を飾るに

2F以上,オートロック,ドアタッチキー,モニタ付オートロック,電子キー,当社管理物件,長期優良住宅(認定通知書),バリアフリー,駅まで平坦,駅前,外壁タイル張り,分譲タイプ,防犯カメラ,管理室,メール

### 【外観】



### 【間取り図】



図面と現況が異なる場合は現況が優先となります。

間取りの「S」はサービスルーム(納戸)です。

間取り	1LDK		
敷金	1ヶ月	礼金	1ヶ月
敷引/償却金	-	保証金	-
物件種別	マンション		
建物名・部屋番号	一条タワー(1108) 1108号室		
物件所在地	静岡県浜松市中央区旭町6-1		
交通	東海道本線(東海) 浜松駅 徒歩4分 遠州鉄道 新浜松駅 徒歩5分		
間取詳細	LDK(15.8畳) 洋室(7.2畳)		
構造・規模	鉄筋コンクリート 30階建 11階		
専有面積	61.75㎡	向き	東
築年月	2020年3月	契約期間	2年
損害保険	有 15,000円 12ヶ月	入居時期	2025年2月中旬予定
駐車場	無		
設備	3口以上コンロ, B S, C S, I H キッキングヒーター, TV インターホン, インターネット専用線配線済み,		
その他費用	[一時金] e住まいサポート初回手数料: 3,025円 [月次費用] e住まいサポート: 1,210円		
入居諸条件	ペット不可 法人可		
保証会社	必須 初回: 賃料等の50%(下限20,000円)、年更新料: なし、月額: 賃料等の1.5%(下限500円)、家賃		
備考	初回: 賃料等の50%(下限20,000円)、年更新料: なし、月額: 賃料等の1.5%(下限500円)		

情報更新日2024年12月24日

No.R-63-000061023

お問合せ先



静岡県知事(16)第1059号

東海不動産公正取引協議会/(公社)静岡県宅地建物取引業協会

遠州鉄道株式会社 遠鉄の不動産 浜松店

静岡県浜松市中央区八幡町15-5

TEL:053-454-2271

FAX:053-471-0131

E-mail: hamaf@entetsu.co.jp

URL: https://home.entetsu.co.jp/chintai/



携帯サイトから物件詳細を閲覧できます!

取引態様	手数料負担の割合	貸主	0%	借主	100%
仲介元付(専任)	手数料配分の割合	元付	0%	客付	100%