

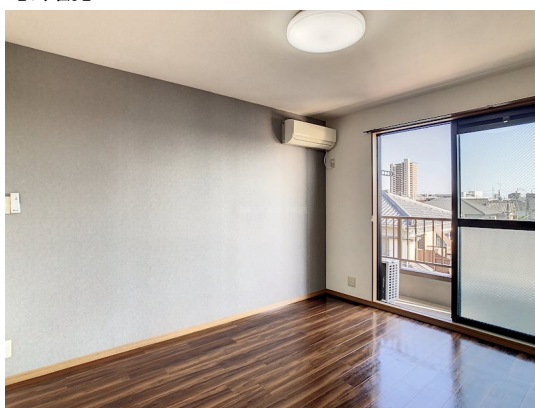
FOR RENT

賃料	管理費等
60,000円	3,000円

上島駅徒歩約4分。通勤・通学に便利です。

全室南向き,電子キー,南面バルコニー,陽当たり良好,リノベーション,駅まで平坦,外壁タイル張り,メールボックス,平置駐車場,整備された歩道

【外観】



【間取り図】



図面と現況が異なる場合は現況が優先となります。

間取りの「S」はサービスルーム(納戸)です。

間取り	2DK		
敷金	無	礼金	無
敷引/償却金	-	保証金	無
物件種別	マンション		
建物名・部屋番号	グランドール 302号室		
物件所在地	静岡県浜松市中央区上島2丁目22-4		
交通	遠州鉄道 上島駅 徒歩4分 内野台線_01_on 上島西 バス停徒歩3分		
間取詳細	洋室(6畳) 洋室(6畳) LDK(7.5畳)		
構造・規模	鉄骨 3階建 3階		
専有面積	47.52㎡	向き	南
築年月	1998年9月30日	契約期間	2年
損害保険	有 15,000円 12ヶ月	入居時期	2024年10月上旬予定
駐車場	有(敷地内) 3300円/月 駐輪場		
設備	2口コンロ,TVインターホン,エアコン,オートバス,ガスコンロ設置済,ガス給湯,クローゼット,シャワ		
その他費用	[一時金] e住まいサポート初回手数料:3,025円 修繕負担金:90,000円 [月次費用] 自治会費:400円 駐車料2台目:3,300円 e住まいサポート:1,210円		
入居諸条件	ペット不可 事務所不可 楽器等の使用不可 学生可		
保証会社	必須 初回:賃料等の50%(下限20,000円)、年更新料:なし、月額:賃料等の1.5%(下限500円)【別途】e住まいサポート:1,210円(税込)、口座振替手数料220円(税込)		
備考	初回:賃料等の50%(下限20,000円)、年更新料:なし、月額:賃料等の1.5%(下限500円)		

情報更新日2024年9月23日

No.R-63-0000073037

お問合せ先



静岡県知事(16)第1059号

東海不動産公正取引協議会/(公社)静岡県宅地建物取引業協会

遠州鉄道株式会社 遠鉄の不動産 浜松店

静岡県浜松市中央区八幡町15-5

TEL:053-454-2271

FAX:053-471-0131

E-mail: hamaf@entetsu.co.jp

URL: https://home.entetsu.co.jp/chintai/



携帯サイトから物件詳細を閲覧できます!

取引態様	手数料負担の割合	貸主	0%	借主	100%
貸主	手数料配分の割合	元付	0%	客付	100%