

# FOR RENT

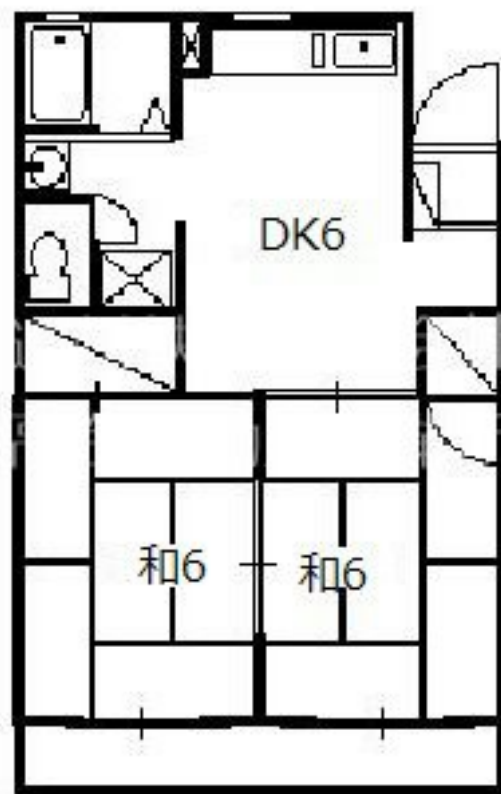
賃料	管理費等
43,000円	2,000円

2 F 以上,最上階,上階無し

【外観】



【間取り図】



図面と現況が異なる場合は現況が優先となります。

間取りの「S」はサービスルーム(納戸)です。

間取り	2DK		
敷金	無	礼金	無
敷引/償却金	-	保証金	-
物件種別	アパート		
建物名・部屋番号	コーポことぶき 202号室		
物件所在地	静岡県浜松市中央区高林3丁目11-23		
交通	遠州鉄道 助信駅 徒歩11分 内野台線 高林中 バス停徒歩4分		
間取詳細	和室(6畳) 和室(6畳) DK(6畳)		
構造・規模	軽量鉄骨 2階建 2階		
専有面積	38.88㎡	向き	南
築年月	1985年1月	契約期間	2年
損害保険	有 9,500円 12ヶ月	入居時期	即時
駐車場	付(無料) 1台駐車可 駐輪場		
設備	エアコン,ガスコンロ設置済,ガス給湯,シャワー,シューズボックス,トイレ有,バス・トイレ別,バス有,		
その他費用	[一時金] くらしーど24:16,500円 [備考] 個人契約は敷金0円・3年特約、法人契約は敷金契約(家賃3ヶ月分)		
入居諸条件	ペット不可		
保証会社	必須 初回:月額家賃総額の50% 月額:月額家賃総額の1.5% 更新保証料なし		
備考			

情報更新日2024年9月21日

No.R-63-0000077573

お問合せ先



静岡県知事(16)第1059号

東海不動産公正取引協議会/(公社)静岡県宅地建物取引業協会

遠州鉄道株式会社 遠鉄の不動産 浜松店

静岡県浜松市中央区八幡町15-5

TEL:053-454-2271

FAX:053-471-0131

E-mail: hamaf@entetsu.co.jp

URL: https://home.entetsu.co.jp/chintai/



携帯サイトから物件詳細を閲覧できます!

取引態様	手数料負担の割合	貸主	100%	借主	0%
仲介先物	手数料配分の割合	元付	50%	客付	50%