

FOR RENT

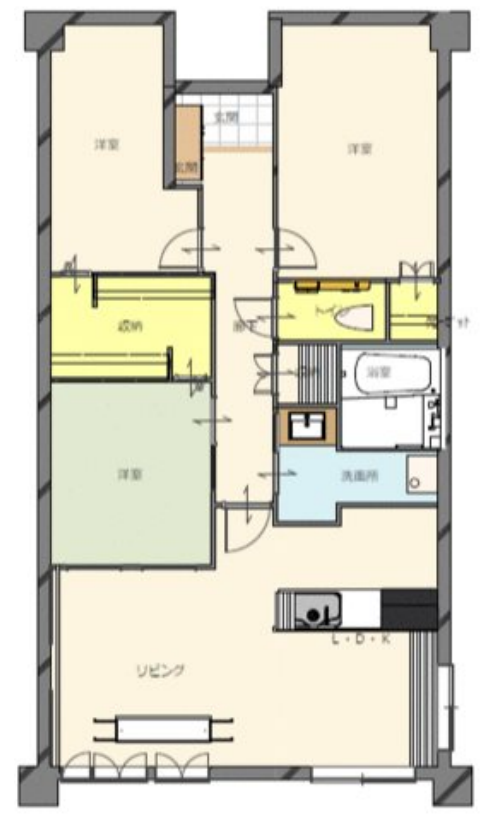
賃料	管理費等
135,000円	0円

2F以上,分譲タイプ

【外観】



【間取り図】



図面と現況が異なる場合は現況が優先となります。

間取りの「S」はサービスルーム(納戸)です。

間取り	3LDK		
敷金	2ヶ月	礼金	1ヶ月
敷引/償却金	-	保証金	無
物件種別	マンション		
建物名・部屋番号	セントラルガーデン (505) 505号室		
物件所在地	静岡県浜松市中央区佐藤1丁目43-1		
交通	遠州鉄道 助信駅 徒歩19分 遠鉄バス 早出線 茄子橋 バス停徒歩7分		
間取詳細			
構造・規模	鉄骨鉄筋コンクリート 14階建 5階		
専有面積	72.65㎡	向き	南
築年月	2002年8月	契約期間	2年
損害保険	有	入居時期	相談
駐車場	付(無料) 1台駐車可 駐輪場		
設備	3口以上コンロ,TVインターホン,ウォークインクローゼット,エアコン,カウンターキッチン,ガスコンロ		
その他費用	[一時金] 鍵交換代:32,000円 [月次費用] 自治会費:800円 24時間サポート:1,650円 保証会社継続保証料:1,000円		
入居諸条件			
保証会社	必須 ジェイリース株式会社 初回保証料 月額総賃料の50%		
備考			

情報更新日2024年9月25日

No.R-63-0000079811



静岡県知事(16)第1059号
東海不動産公正取引協議会/(公社)静岡県宅地建物取引業協会
遠州鉄道株式会社 遠鉄の不動産 浜松店
静岡県浜松市中央区八幡町15-5
TEL:053-454-2271 FAX:053-471-0131
E-mail: hamaf@entetsu.co.jp
URL: https://home.entetsu.co.jp/chintai/



携帯サイトから物件詳細を閲覧できます!

取引態様	手数料負担の割合	貸主	0%	借主	100%
仲介先物	手数料配分の割合	元付	0%	客付	100%