

FOR RENT

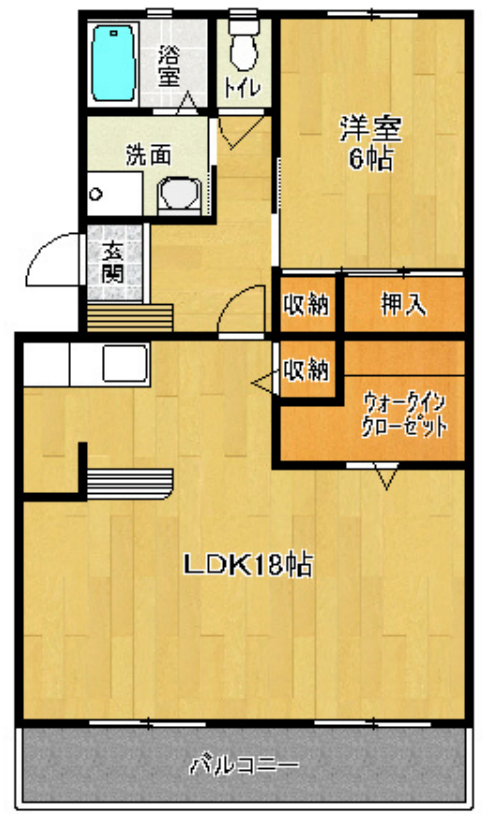
| | |
|---------|--------|
| 賃料 | 管理費等 |
| 62,000円 | 3,000円 |

リノベーション,電子ロック

【外観】



【間取り図】



| | | | | | | |
|---|-----|-----|-----|-----|-----|-----|
| | 301 | 302 | 303 | 305 | 306 | 307 |
| W | 201 | 202 | 203 | 205 | 206 | 207 |
| | 101 | 102 | 103 | 105 | 106 | 107 |
| | S | | | | | |

図面と現況が異なる場合は現況が優先となります。

間取りの「S」はサービスルーム(納戸)です。

| | | | |
|----------|---|------|-----|
| 間取り | 1LDK | | |
| 敷金 | 無 | 礼金 | 無 |
| 敷引/償却金 | - 100% | 保証金 | 2ヶ月 |
| 物件種別 | マンション | | |
| 建物名・部屋番号 | ガーデンハイツ浜松南 205号室 | | |
| 物件所在地 | 静岡県浜松市中央区楊子町4 5 4 | | |
| 交通 | 東海道本線(東海) 浜松駅 徒歩19分 遠州鉄道 新浜松駅 徒歩22分 | | |
| 間取詳細 | 洋室(6畳) LDK(18畳) | | |
| 構造・規模 | 鉄筋コンクリート 3階建 2階 | | |
| 専有面積 | 57.39㎡ | 向き | 南 |
| 築年月 | 1983年4月25日 | 契約期間 | 2年 |
| 損害保険 | | 入居時期 | 相談 |
| 駐車場 | 付(無料) 1台駐車可 駐輪場 | | |
| 設備 | バス・トイレ別,室内洗濯機置場,洗面所独立,ネット使用料不要,3点給湯,ウォークインクローゼット,シ | | |
| その他費用 | [一時金] MSフルサポート登録料:2,200円 電子ロック初期設定費用:5,500円 [月次費用] MSフルサポート:3,520円 町費:350円 [備考] 【初期費用0円で入居可能】 | | |
| 入居諸条件 | ペット不可 | | |
| 保証会社 | | | |
| 備考 | | | |

情報更新日2024年11月11日

No.R-63-0000082014



静岡県知事(16)第1059号
東海不動産公正取引協議会/(公社)静岡県宅地建物取引業協会
遠州鉄道株式会社 遠鉄の不動産 浜松店
静岡県浜松市中央区八幡町15-5
TEL:053-454-2271 FAX:053-471-0131
E-mail: hamaf@entetsu.co.jp
URL: https://home.entetsu.co.jp/chintai/



携帯サイトから物件詳細を閲覧できます!

| | | | | | |
|------|----------|----|----|----|------|
| 取引態様 | 手数料負担の割合 | 貸主 | 0% | 借主 | 100% |
| 仲介先物 | 手数料配分の割合 | 元付 | 0% | 客付 | 100% |