

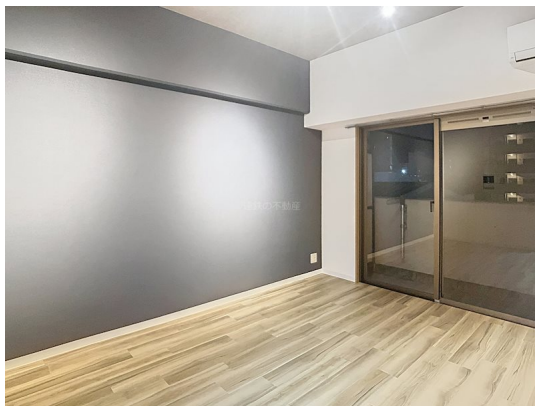
# FOR RENT

| 賃料      | 管理費等   |
|---------|--------|
| 60,000円 | 4,000円 |

## 近くにマックスバリューや知久屋(惣菜)、セブンイ

オートロック,電子ロック,南面バルコニー,駅まで平坦,外壁タイル張り,区画整理地内,緑豊かな住宅地,メールボックス,平置  
駐車場,市街地に近い,整備された歩道

【外観】



【間取り図】



| 間取り      | 1K  |      |            |
|----------|---|------|------------|
| 敷金       | 無   | 礼金   | 無          |
| 敷引 / 償却金 | -   | 保証金  | 無          |
| 物件種別     | マンション   |      |            |
| 建物名・部屋番号 | エストメンツ中央 602号室  |      |            |
| 物件所在地    | 静岡県浜松市中央区中央3丁目1-5   |      |            |
| 交通       | 東海道本線(東海) 浜松駅 徒歩12分<br>遠州鉄道 遠州病院駅 徒歩8分  |      |            |
| 間取詳細     | K(3畳) 洋室(7畳)  |      |            |
| 構造・規模    | 鉄骨鉄筋コンクリート 8階建 6階   |      |            |
| 専有面積     | 30.03㎡  | 向き   | 南          |
| 築年月      | 2000年1月15日  | 契約期間 | 2年         |
| 損害保険     | 有 15,000円 12ヶ月  | 入居時期 | 2025年12月中旬 |
| 駐車場      | 有(敷地内) 11000円/月 駐輪場   |      |            |
| 設備       | B S, C A T V, エアコン, ガスコンロ, シャワー付洗面台, シューズボックス, バス・トイレ別, エレベータ                                   |      |            |
| その他費用    | [一時金] 修繕負担金: 80,000円 e住まいサポート初回手数料: 3,850円<br>[月次費用] e住まいサポート: 1,210円 (E住まいサポートGOLDの場合): 3,300円 |      |            |
| 入居諸条件    | ペット不可 事務所不可 楽器等の使用不可 学生可  |      |            |
| 保証会社     | 必須 初回: 賃料等の50%(下限20,000円)、年更新料: なし、月額: 賃料等の1.5%(下限500円)【別途】e住まいサポート: 1210円(税込)、口座振替手数料220円(税込)  |      |            |
| 備考       |   |      |            |

図面と現況が異なる場合は現況が優先となります。

間取りの「S」はサービスルーム(納戸)です。

情報更新日2026年1月3日

No.R-63-0000087765

お問合せ先



静岡県知事(16)第1059号

東海不動産公正取引協議会/(公社)静岡県宅地建物取引業協会

遠州鉄道株式会社 遠鉄の不動産 浜松店

静岡県浜松市中央区八幡町15-5

TEL:053-454-2271

FAX:053-471-0131

E-mail: hamaf@entetsu.co.jp

URL: https://home.entetsu.co.jp/chintai/



携帯サイトから物件詳細を閲覧できます！

| 取引態様 | 手数料負担の割合 | 貸主 | 0% | 借主 | 100% |
|------|----------|----|----|----|------|
| 貸主   | 手数料配分の割合 | 元付 | 0% | 客付 | 100% |