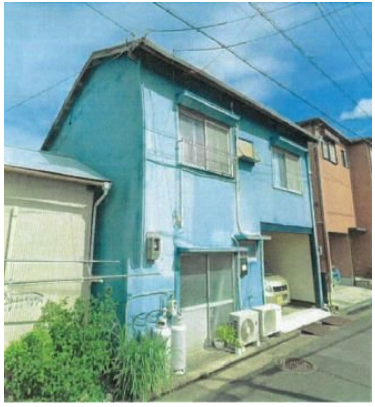


FOR RENT

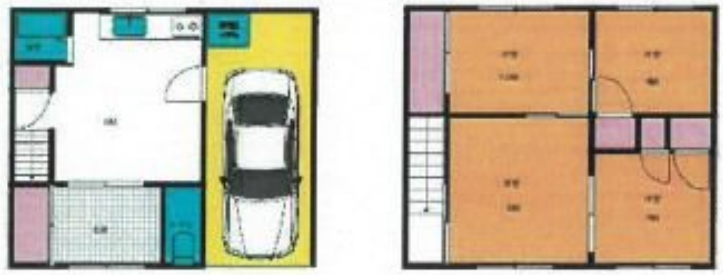
賃料	管理費等
57,000円	880円

上階無し,平置駐車場

【外観】



【間取り図】



間取り	4DK		
敷金	無	礼金	無
敷引/償却金	-	保証金	無
物件種別	戸建		
建物名・部屋番号	北寺島町貸家 1号室		
物件所在地	静岡県浜松市中央区北寺島町515-3		
交通	東海道本線(東海) 浜松駅 徒歩14分 遠州鉄道 新浜松駅 徒歩18分		
間取詳細	洋室(6畳) 洋室(4.5畳) 洋室(4畳) 洋室(4畳) DK(8畳)		
構造・規模	木造 2階建 1-2階		
専有面積	64㎡	向き	
築年月	1972年7月	契約期間	2年
損害保険	有 21,000円 24ヶ月	入居時期	相談
駐車場	付(無料) 1台駐車可		
設備	エアコン,ガスコンロ設置可,キッチンに窓,シャワー,トイレ有,バス・トイレ別,バス有		
その他費用	[一時金] 24Hサポート登録料:5,500円 鍵交換代:16,500円 [月次費用] 24Hサポート:660円 建物管理費:880円 [備考] 水道料・町費:別途		
入居諸条件	ペット不可		
保証会社	必須 初回保証料:月額賃料合計金額の50%、 月額保証料:月額賃料合計金額の1.5%		
備考			

図面と現況が異なる場合は現況が優先となります。

間取りの「S」はサービスルーム(納戸)です。

情報更新日2024年9月24日

No.R-63-0000089892



静岡県知事(16)第1059号
東海不動産公正取引協議会/(公社)静岡県宅地建物取引業協会
遠州鉄道株式会社 遠鉄の不動産 浜松店
静岡県浜松市中央区八幡町15-5
TEL:053-454-2271 FAX:053-471-0131
E-mail: hamaf@entetsu.co.jp
URL: https://home.entetsu.co.jp/chintai/



携帯サイトから物件詳細を閲覧できます!

取引態様	手数料負担の割合	貸主	0%	借主	100%
仲介先物	手数料配分の割合	元付	0%	客付	100%