

FOR RENT

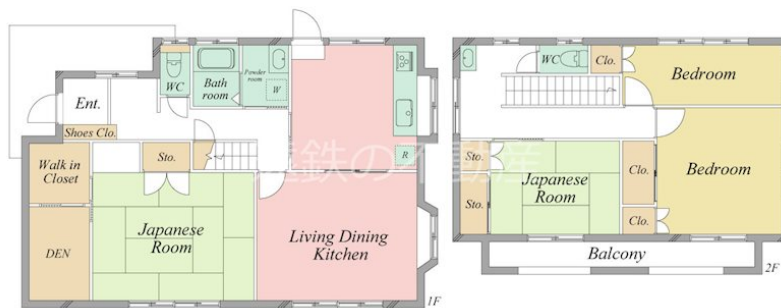
賃料	管理費等
120,000円	0円

ディンプルキー,角住戸,上階無し,当社管理物件,南面バルコニー,陽当たり良好,平置駐車場

【外観】



【間取り図】



間取り	3SLDK		
敷金	2ヶ月	礼金	-
敷引/償却金	-	保証金	-
物件種別	戸建		
建物名・部屋番号	富塚町3263-2貸家 *号室		
物件所在地	静岡県浜松市中央区富塚町3263-2		
交通	Chapel_02_on 弥生橋 バス停徒歩3分		
間取詳細			
構造・規模	木造 2階建 2階		
専有面積	124.2㎡	向き	
築年月	1989年9月21日	契約期間	2年
損害保険	有 12,000円 12ヶ月	入居時期	2024年10月下旬
駐車場	有(敷地内) 2台駐車可		
設備	3口以上コンロ,TVインターホン,ウォークインクローゼット,エアコン,ガス給湯,クローゼット,システ		
その他費用	[一時金] e住まいサポート初回手数料: 3,025円 [月次費用] e住まいサポート: 990円 [備考] 自治会費は年2回支払い(4月) 3,600円 (10月) 3,600円(入居者対応)		
入居諸条件	事務所不可 学生不可 性別不問 二人可 法人可		
保証会社	必須 初回: 賃料等の50%(下限20,000円)、年更新料: なし、月額: 賃料等の1.5%(下限500円) 引落		
備考			

図面と現況が異なる場合は現況が優先となります。

間取りの「S」はサービスルーム(納戸)です。

情報更新日2024年9月23日

No.R-63-000091651

お問合せ先



静岡県知事(16)第1059号

東海不動産公正取引協議会/(公社)静岡県宅地建物取引業協会

遠州鉄道株式会社 遠鉄の不動産 浜松店

静岡県浜松市中央区八幡町15-5

TEL:053-454-2271

FAX:053-471-0131

E-mail: hamaf@entetsu.co.jp

URL: https://home.entetsu.co.jp/chintai/



携帯サイトから物件詳細を閲覧できます!

取引態様	手数料負担の割合	貸主	0%	借主	100%
仲介元付(専任)	手数料配分の割合	元付	0%	客付	100%