

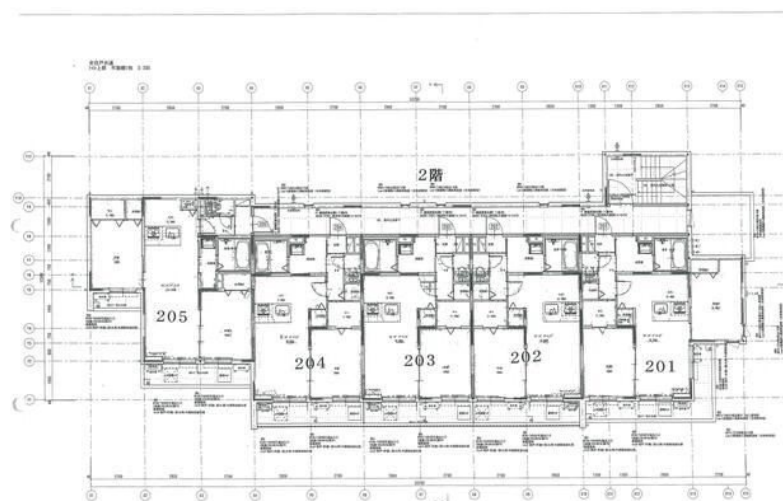
賃料	管理費等
76,000円	3,000円

2F以上,オートロック,ディンプルキー,モニタ付オートロック,外壁タイル張り,平置駐車場

【外観】



【間取り図】



間取り	1LDK		
敷金	2ヶ月	礼金	無
敷引/ 償却金	-	保証金	-
物件種別	アパート		
建物名・部屋番号	ルミナーレ 204号室		
物件所在地	静岡県浜松市中央区恩地町14-3		
交通	掛塚さなる台線_92 芳川西 バス停徒歩6分 Chapel_08_on 芳川 バス停徒歩10分		
間取詳細	洋室(6畳) LDK(12.1畳)		
構造・規模	軽量鉄骨 3階建 2階		
専有面積	45.78㎡	向き	
築年月	2024年5月	契約期間	2年
損害保険	有 18,000円 24ヶ月	入居時期	即時
駐車場	付(無料) 1台駐車可 駐輪場		
設備	IHクッキングヒーター,ウォークインクローゼット,エアコン,ガスコンロ設置済,ガス給湯,システムキッチン		
その他費用	[一時金] 自治会費:7,200円 自治会入会金:1,000円		
入居諸条件	ペット不可 事務所不可 ルームシェア不可		
保証会社	必須(オリコ) 初回料金23,700円		
備考			

図面と現況が異なる場合は現況が優先となります。

間取りの「S」はサービスルーム(納戸)です。

情報更新日2024年9月24日

No.R-63-0000092979

お問合せ先



静岡県知事(16)第1059号

東海不動産公正取引協議会/(公社)静岡県宅地建物取引業協会

遠州鉄道株式会社 遠鉄の不動産 浜松店

静岡県浜松市中央区八幡町15-5

TEL:053-454-2271

FAX:053-471-0131

E-mail: hamaf@entetsu.co.jp

URL: https://home.entetsu.co.jp/chintai/



携帯サイトから物件詳細を閲覧できます!

取引態様	手数料負担の割合	貸主	0%	借主	100%
仲介先物	手数料配分の割合	元付	0%	客付	100%