

# FOR RENT

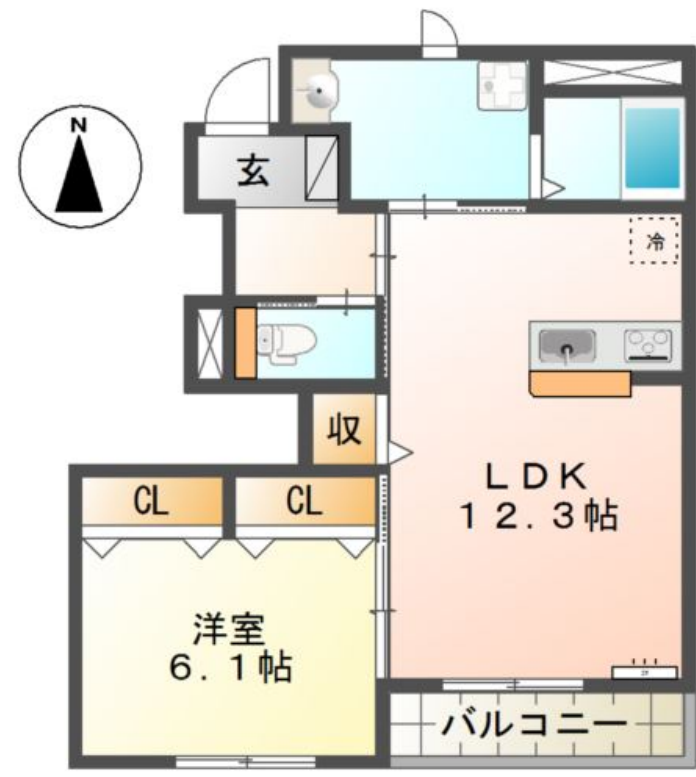
賃料	管理費等
62,000円	3,000円

耐震構造

【外観】



【間取り図】



間取り	1LDK		
敷金	1ヶ月	礼金	無
敷引/償却金	-	保証金	無
物件種別	アパート		
建物名・部屋番号	クレセント若林A		
物件所在地	静岡県浜松市中央区若林町		
交通	東海道本線(東海) 高塚駅 徒歩31分 浜名線_10 サービスセンター西 バス停徒歩6分		
間取詳細	洋室(6.1畳) LDK(12.3畳)		
構造・規模	鉄骨 2階建 1階		
専有面積	49.16㎡	向き	南
築年月	2014年12月	契約期間	2年
損害保険		入居時期	2024年9月下旬
駐車場	有(敷地内) 5500円/月 ~ null 駐車可 バイク置き場		
設備	B S, オール電化, トイレ有, TVインターホン, システムキッチン, カウンターキッチン, IHクッキングヒ		
その他費用	[一時金] 消毒施工料(当社扱)(入居時のみ): 17,050円 [月次費用] 町内会費(1ヵ月): 350円		
入居諸条件	ペット相談		
保証会社	必須 保証人代行サービス保証料・家賃集金サービス手数料: 10,000円/入居時、以降は月額賃料の1%/毎月(入居期間中)、他プラン有		
備考			

図面と現況が異なる場合は現況が優先となります。

間取りの「S」はサービスルーム(納戸)です。

情報更新日2024年9月23日

No.R-63-000095591



静岡県知事(16)第1059号  
東海不動産公正取引協議会/(公社)静岡県宅地建物取引業協会  
**遠州鉄道株式会社 遠鉄の不動産 浜松店**  
静岡県浜松市中央区八幡町15-5  
TEL:053-454-2271 FAX:053-471-0131  
E-mail: hamaf@entetsu.co.jp  
URL: https://home.entetsu.co.jp/chintai/



携帯サイトから物件詳細を閲覧できます!

取引態様	手数料負担の割合	貸主	0%	借主	100%
仲介先物	手数料配分の割合	元付	0%	客付	100%