

FOR RENT

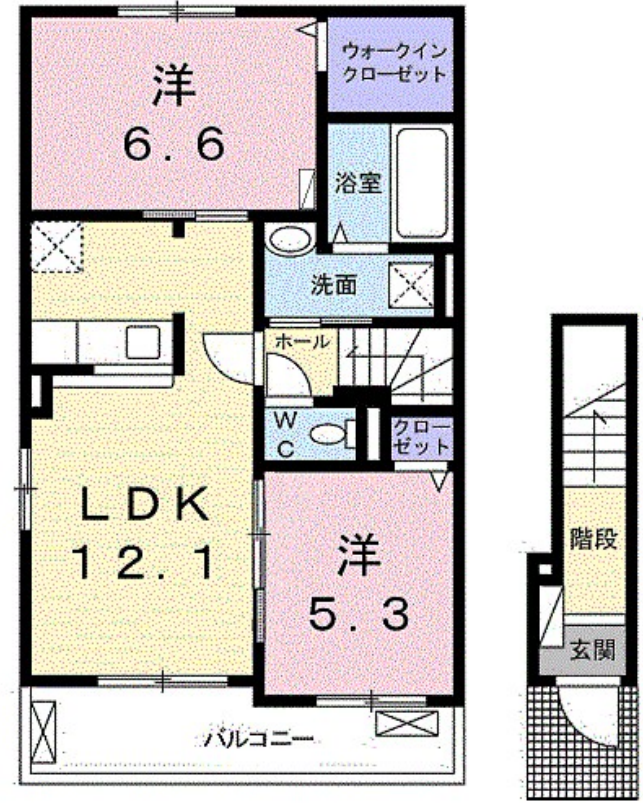
| | |
|---------|--------|
| 賃料 | 管理費等 |
| 69,000円 | 3,300円 |

角住戸

【外観】



【間取り図】



| | | | |
|----------|--|------|-----|
| 間取り | 2LDK | | |
| 敷金 | 無 | 礼金 | 1ヶ月 |
| 敷引/償却金 | - | 保証金 | - |
| 物件種別 | アパート | | |
| 建物名・部屋番号 | ブラシード若林 201号室 | | |
| 物件所在地 | 静岡県浜松市中央区若林町2820番地1 | | |
| 交通 | 東海道本線(東海) 高塚駅 徒歩24分 | | |
| 間取詳細 | 洋室(6.6畳) 洋室(5.3畳) LDK(12.1畳) | | |
| 構造・規模 | 木造 2階建 2階 | | |
| 専有面積 | 58.99㎡ | 向き | 南 |
| 築年月 | 2018年9月 | 契約期間 | 2年 |
| 損害保険 | 有 | 入居時期 | 即時 |
| 駐車場 | 有(敷地内) 3300円/月 ~ 駐輪場 | | |
| 設備 | バス・トイレ別,風呂一坪以上,シャワー,エアコン,クローゼット,ウォークインクローゼット,洗面所独立 | | |
| その他費用 | [一時金] クリーニング費用: 65,000円 [月次費用] 町内会費: 350円 | | |
| 入居諸条件 | 二人可 | | |
| 保証会社 | 必須 ハウスリース株式会社: 契約時保証委託料: 2.2万/月額保証委託料: 賃料総額の2.2%又は5.5% | | |
| 備考 | | | |

図面と現況が異なる場合は現況が優先となります。

間取りの「S」はサービスルーム(納戸)です。

情報更新日2024年9月11日

No.R-63-0000097292



静岡県知事(16)第1059号
東海不動産公正取引協議会 / (公社)静岡県宅地建物取引業協会
遠州鉄道株式会社 遠鉄の不動産 浜松店
静岡県浜松市中央区八幡町15-5
TEL:053-454-2271 FAX:053-471-0131
E-mail: hamaf@entetsu.co.jp
URL: https://home.entetsu.co.jp/chintai/



携帯サイトから物件詳細を閲覧できます!

| | | | | | |
|------|----------|----|----|----|------|
| 取引態様 | 手数料負担の割合 | 貸主 | 0% | 借主 | 100% |
| 仲介先物 | 手数料配分の割合 | 元付 | 0% | 客付 | 100% |