

FOR RENT

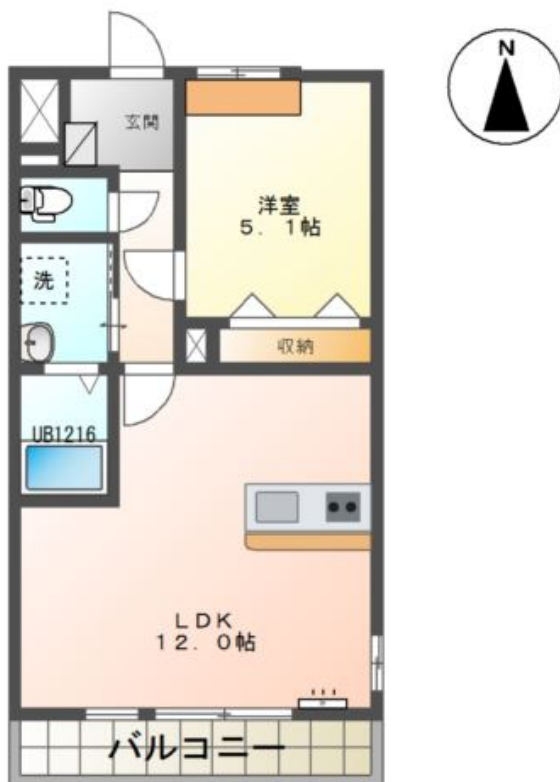
賃料	管理費等
66,000円	3,000円

角住戸,耐震構造

【外観】



【間取り図】



間取り	1LDK		
敷金	1ヶ月	礼金	無
敷引/償却金	-	保証金	無
物件種別	アパート		
建物名・部屋番号	セレンディピティ		
物件所在地	静岡県浜松市中央区若林町		
交通	東海道本線(東海) 高塚駅 徒歩35分		
間取詳細	LDK(12畳) 洋室(5.1畳)		
構造・規模	軽量鉄骨 2階建 2階		
専有面積	42.5㎡	向き	南
築年月	2021年10月	契約期間	2年
損害保険		入居時期	2024年10月中旬
駐車場	有(敷地内) 3300円/月 ~ null駐車可 駐輪場		
設備	B S,ネット使用料不要,光ファイバー,トイレ有,T Vインターホン,システムキッチン,カウンターキッチン		
その他費用	[一時金] 消毒施工料(当社扱)(入居時のみ): 17,050円 [月次費用] 自治会費(1ヵ月): 350円		
入居諸条件	二人可		
保証会社	必須 保証人代行サービス保証料・家賃集金サービス手数料: 10,000円/入居時、以降は月額賃料の1%/毎月(入居期間中)、他プラン有		
備考			

図面と現況が異なる場合は現況が優先となります。

間取りの「S」はサービスルーム(納戸)です。

情報更新日2024年9月9日

No.R-63-0000097942

お問合せ先



静岡県知事(16)第1059号

東海不動産公正取引協議会/(公社)静岡県宅地建物取引業協会

遠州鉄道株式会社 遠鉄の不動産 浜松店

静岡県浜松市中央区八幡町15-5

TEL:053-454-2271

FAX:053-471-0131

E-mail: hamaf@entetsu.co.jp

URL: https://home.entetsu.co.jp/chintai/



携帯サイトから物件詳細を閲覧できます!

取引態様	手数料負担の割合	貸主	0%	借主	100%
仲介先物	手数料配分の割合	元付	0%	客付	100%

不動産コード: 2102888

物件管理コード: 1117658408900000744659

取引条件の有効期限は情報更新日より30日間となります。