

FOR RENT

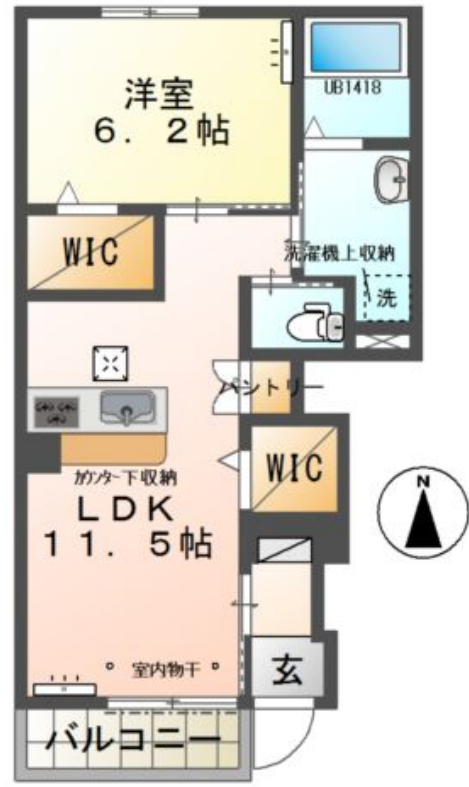
賃料	管理費等
68,000円	3,000円

耐震構造

【外観】



【間取り図】



間取り	1LDK		
敷金	1ヶ月	礼金	無
敷引/償却金	-	保証金	無
物件種別	アパート		
建物名・部屋番号	クオーレ		
物件所在地	静岡県浜松市中央区住吉3丁目		
交通	遠州鉄道 曳馬駅 徒歩23分 Chapel_04_on 城北工高 バス停徒歩3分		
間取詳細	LDK(11.5畳) 洋室(6.2畳)		
構造・規模	軽量鉄骨 2階建 1階		
専有面積	46㎡	向き	南
築年月	2022年3月	契約期間	2年
損害保険		入居時期	2024年10月上旬
駐車場	有(敷地内) 3300円/月 ~ null 駐車可 駐輪場		
設備	B S, ネット使用料不要, トイレ有, TV インターホン, システムキッチン, カウンターキッチン, ガスコンロ		
その他費用	[一時金] 入町費(入居時のみ): 500円 消毒施工料(当社扱)(入居時のみ): 17,050円 [月次費用] 町費(1ヵ月): 400円		
入居諸条件	二人可 高齢者希望		
保証会社	必須 保証人代行サービス保証料・家賃集金サービス手数料: 10,000円/入居時、以降は月額賃料の1%/毎月(入居期間中)、他プラン有		
備考			

図面と現況が異なる場合は現況が優先となります。

間取りの「S」はサービスルーム(納戸)です。

情報更新日2024年9月9日

No.R-63-000098002



静岡県知事(16)第1059号
東海不動産公正取引協議会/(公社)静岡県宅地建物取引業協会
遠州鉄道株式会社 遠鉄の不動産 浜松店
静岡県浜松市中央区八幡町15-5
TEL:053-454-2271 FAX:053-471-0131
E-mail: hamaf@entetsu.co.jp
URL: https://home.entetsu.co.jp/chintai/



携帯サイトから物件詳細を閲覧できます!

取引態様	手数料負担の割合	貸主	0%	借主	100%
仲介先物	手数料配分の割合	元付	0%	客付	100%