

# FOR RENT

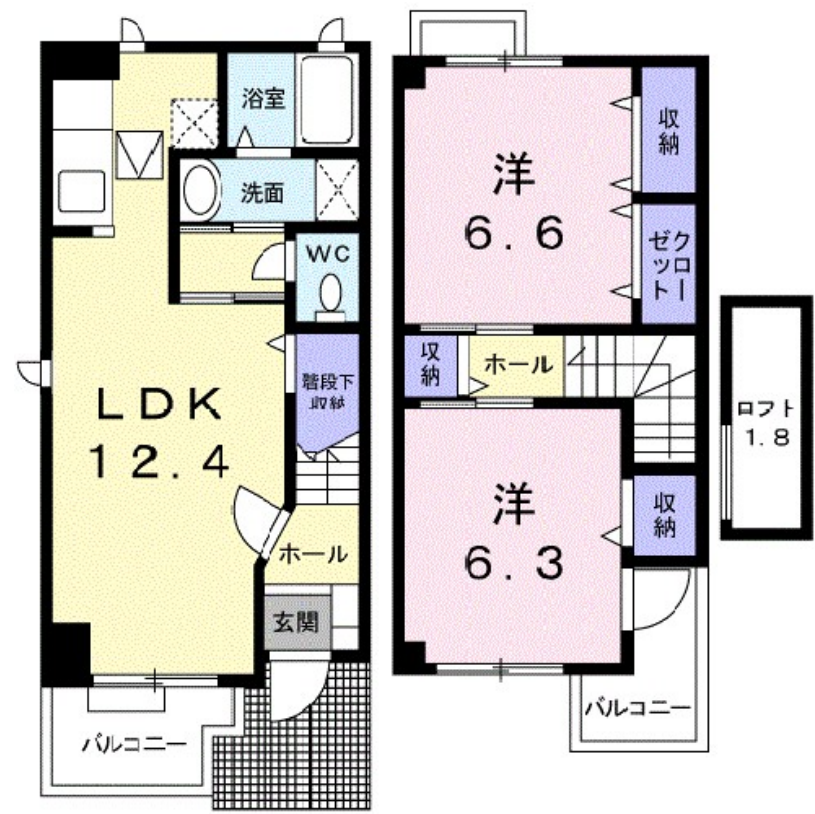
賃料	管理費等
66,000円	3,300円

ロフト,角住戸

【外観】



【間取り図】



間取り	2LDK		
敷金	無	礼金	無
敷引/償却金	-	保証金	-
物件種別	アパート		
建物名・部屋番号	ロヴェール 101号室		
物件所在地	静岡県浜松市中央区篠原町 2 1 4 0 8		
交通	東海道本線(東海) 舞阪駅 バス9分 篠原東 バス停徒歩1分		
間取詳細	洋室(6.3畳) 洋室(6.6畳) LDK(12.4畳)		
構造・規模	鉄骨 2階建 1階		
専有面積	63.44㎡	向き	南
築年月	2004年1月	契約期間	2年
損害保険	有	入居時期	2024年10月中旬
駐車場	有(敷地内) 2200円/月~		
設備	バス・トイレ別,シャワー,エアコン,クローゼット,洗面所独立,シャワー付洗面台,追い焚き風呂,TVイ		
その他費用	[一時金] クリーニング費用: 65,000円 [月次費用] 町内会費: 270円		
入居諸条件	二人可		
保証会社	必須 ハウスリース株式会社; 契約時保証委託料: 2.2万/月額保証委託料: 賃料総額の2.2%又は5.5%		
備考			

図面と現況が異なる場合は現況が優先となります。

間取りの「S」はサービスルーム(納戸)です。

情報更新日2024年9月19日

No.R-63-0000099061



静岡県知事(16)第1059号  
東海不動産公正取引協議会/(公社)静岡県宅地建物取引業協会  
**遠州鉄道株式会社 遠鉄の不動産 浜松店**  
静岡県浜松市中央区八幡町15-5  
TEL:053-454-2271 FAX:053-471-0131  
E-mail: hamaf@entetsu.co.jp  
URL: https://home.entetsu.co.jp/chintai/



携帯サイトから物件詳細を閲覧できます!

取引態様	手数料負担の割合	貸主	0%	借主	100%
仲介先物	手数料配分の割合	元付	0%	客付	100%

不動産コード: 2102888

物件管理コード: 1117658408900000755020

取引条件の有効期限は情報更新日より30日間となります。