

FOR RENT

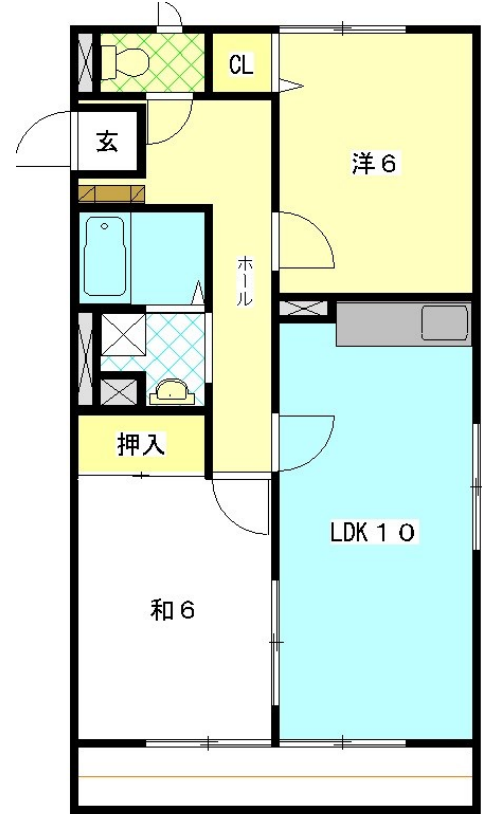
賃料	管理費等
51,000円	4,000円

2F以上,角住戸,最上階,上階無し,電子ロック,メールボックス,平置駐車場

【外観】



【間取り図】



間取り	2LDK		
敷金	無	礼金	無
敷引/償却金	-	保証金	-
物件種別	アパート		
建物名・部屋番号	エスコート 202号室		
物件所在地	静岡県浜松市中央区上石田町2214		
交通	遠州鉄道 さぎの宮駅 徒歩40分		
間取詳細	LDK(10畳) 和室(6畳) 洋室(6畳)		
構造・規模	軽量鉄骨 2階建 2階		
専有面積	54.21㎡	向き	
築年月	1999年2月	契約期間	1年
損害保険	有	入居時期	2024年10月下旬予定
駐車場	付(無料) 2台駐車可		
設備	エアコン,クローゼット,シャワー,シューズボックス,トイレ有,バス・トイレ別,バス有,押入,室内洗濯		
その他費用	[一時金] 退去時清掃費:61,000円 鍵交換費用:6,600円 [月次費用] 自治会費:700円 しずなびライフサポート:2,200円 [備考] 水道代・自治会費入会費:実費		
入居諸条件			
保証会社	必須 【保証会社委託料】:原則月額賃料の50%(初期費用) 【保証料・保証会社更新料】:保証会社		
備考			

図面と現況が異なる場合は現況が優先となります。

間取りの「S」はサービスルーム(納戸)です。

情報更新日2024年11月2日

No.R-63-000009284



静岡県知事(16)第1059号
東海不動産公正取引協議会/(公社)静岡県宅地建物取引業協会
遠州鉄道株式会社 遠鉄の不動産 浜松店
静岡県浜松市中央区八幡町15-5
TEL:053-454-2271 FAX:053-471-0131
E-mail: hamaf@entetsu.co.jp
URL: https://home.entetsu.co.jp/chintai/



携帯サイトから物件詳細を閲覧できます!

取引態様	手数料負担の割合	貸主	0%	借主	100%
仲介先物	手数料配分の割合	元付	0%	客付	100%