

FOR RENT

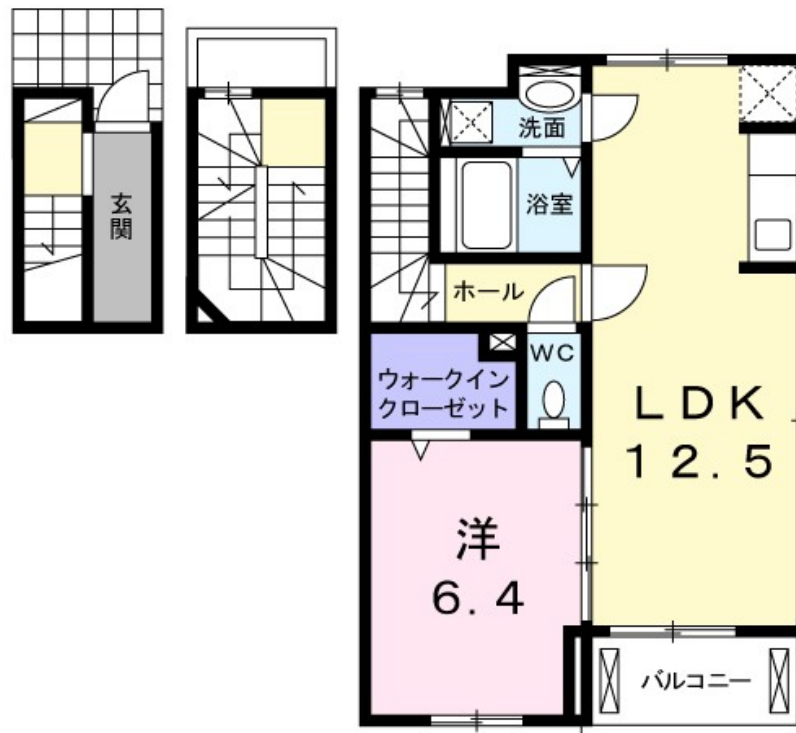
賃料	管理費等
71,000円	2,200円

角住戸,防犯カメラ

【外観】



【間取り図】



間取り	1LDK		
敷金	無	礼金	1ヶ月
敷引/償却金	-	保証金	-
物件種別	アパート		
建物名・部屋番号	メイフラワー 301号室		
物件所在地	静岡県浜松市中央区曳馬6丁目6-16		
交通	遠州鉄道 曳馬駅 徒歩5分		
間取詳細	洋室(6.4畳) LDK(12.5畳)		
構造・規模	木造 3階建 3階		
専有面積	54.19㎡	向き	南
築年月	2015年1月	契約期間	2年
損害保険	有	入居時期	2024年11月上旬
駐車場	有(敷地内) 3300円/月 ~ 駐輪場		
設備	バス・トイレ別,シャワー,エアコン,クローゼット,洗面所独立,シャワー付洗面台,追い焚き風呂,TVイ		
その他費用	[一時金] クリーニング費用: 60,000円 [月次費用] 町内会費: 600円		
入居諸条件	二人可		
保証会社	必須 ハウスリース株式会社: 契約時保証委託料: 2.2万/月額保証委託料: 賃料総額の2.2%又は5.5%		
備考			

図面と現況が異なる場合は現況が優先となります。

間取りの「S」はサービスルーム(納戸)です。

情報更新日2024年11月2日

No.R-63-0000099558

お問合せ先



静岡県知事(16)第1059号

東海不動産公正取引協議会/(公社)静岡県宅地建物取引業協会

遠州鉄道株式会社 遠鉄の不動産 浜松店

静岡県浜松市中央区八幡町15-5

TEL:053-454-2271

FAX:053-471-0131

E-mail: hamaf@entetsu.co.jp

URL: https://home.entetsu.co.jp/chintai/



携帯サイトから物件詳細を閲覧できます!

取引態様	手数料負担の割合	貸主	0%	借主	100%
仲介先物	手数料配分の割合	元付	0%	客付	100%

不動産コード: 2102888

物件管理コード: 1117658408900000759383

取引条件の有効期限は情報更新日より30日間となります。