

FOR RENT

賃料	管理費等
58,000円	0円

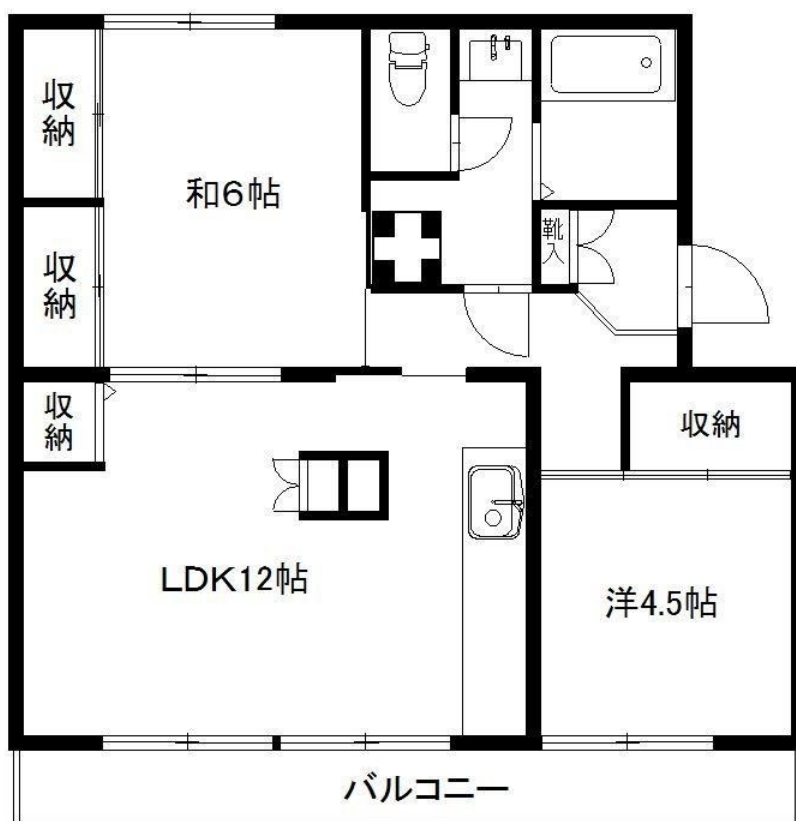
和室はおしゃれな琉球畳

2F以上, 2面採光, 電子ロック, 南面2室, 南面バルコニー, 南面リビング, リノベーション, 駅まで平坦, メールボックス, 平置駐車場

【外観】



【間取り図】



図面と現況が異なる場合は現況が優先となります。

間取りの「S」はサービスルーム(納戸)です。

間取り	2LDK		
敷金	無	礼金	無
敷引/償却金	-	保証金	-
物件種別	マンション		
建物名・部屋番号	庄幸マンション 206号室		
物件所在地	静岡県浜松市中央区天龍川町1030-3		
交通	遠鉄バス 薬師停 バス停徒歩3分 中ノ町磐田線 橋羽 バス停徒歩5分		
間取詳細	LDK(12畳) 洋室(4.5畳) 和室(6畳)		
構造・規模	鉄筋コンクリート 4階建 2階		
専有面積	53.28㎡	向き	南
築年月	1981年11月	契約期間	2年
損害保険	有 22,000円 24ヶ月	入居時期	相談
駐車場	有(敷地内) 4400円/月 2台駐車可 駐輪場		
設備	3口以上コンロ, TVインターホン, エアコン, ガス給湯, キッチンに窓, クローゼット, シャワー, シャワー		
その他費用	[一時金] 自治会入会金: 2,000円 契約一時金: 130,000円 自治会費: 5,500円 初回デジタルロック電池交換費: 3,300円 [月次費用] 緊急サポート24: 1,100円 2台目駐車場: 4,400円 [備考] 水道料: 2か月に1度オーナー検針/集金、当初契約1年未満の解約については、短期解約違約金(家賃の1ヶ月分)が発生します。		
入居諸条件	ペット不可 楽器等の使用不可		
保証会社	必須 ジャックス 初回保証料: 30,000円 月額利用料: 毎月の総月額賃料の2% 更新料なし。緊急連絡先: 3親等以内の親族方を要します。		
備考			

情報更新日2024年11月8日

No.R-63-0000100963

お問合せ先



静岡県知事(16)第1059号

東海不動産公正取引協議会/(公社)静岡県宅地建物取引業協会

遠州鉄道株式会社 遠鉄の不動産 浜松店

静岡県浜松市中央区八幡町15-5

TEL:053-454-2271

FAX:053-471-0131

E-mail: hamaf@entetsu.co.jp

URL: https://home.entetsu.co.jp/chintai/



携帯サイトから物件詳細を閲覧できます!

取引態様	手数料負担の割合	貸主	0%	借主	100%
仲介先物	手数料配分の割合	元付	0%	客付	100%