

FOR RENT

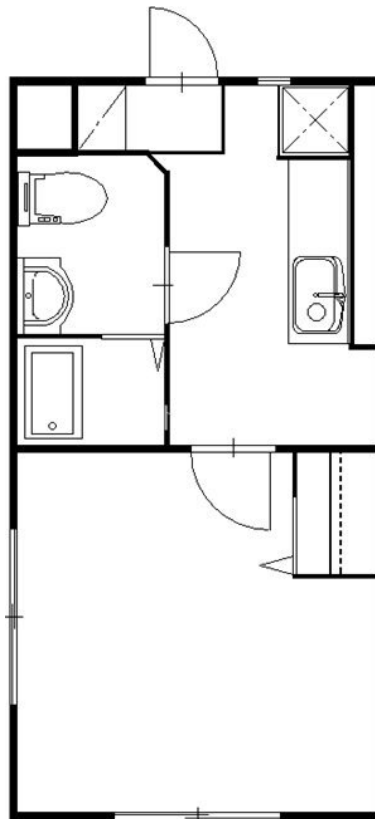
賃料	管理費等
37,000円	3,000円

2 F 以上,最上階,上階無し,電子キー,メールボックス

【外観】



【間取り図】



図面と現況が異なる場合は現況が優先となります。

間取りの「S」はサービスルーム(納戸)です。

間取り	1DK		
敷金	無	礼金	無
敷引 / 償却金	-	保証金	-
物件種別	マンション		
建物名・部屋番号	キャッスル若美 306号室		
物件所在地	静岡県浜松市中央区若林町2124-1		
交通	馬渡南-浜松南高 西高入口(浜松市) バス停徒歩11分		
間取詳細			
構造・規模	鉄筋コンクリート 3階建 3階		
専有面積	25.92㎡	向き	
築年月	1988年11月	契約期間	2年
損害保険	有 20,000円 24ヶ月	入居時期	即時
駐車場	付(無料) 1台駐車可		
設備	TVインターホン,エアコン,クローゼット,シャワー,シャワー付洗面台,シューズボックス,トイレ有,バ		
その他費用	[一時金] くらしーど24: 16,500円 退去修繕費: 60,000円		
入居諸条件	ペット不可		
保証会社	必須 あんしん保証料は初回のみ家賃総額の50% 月額保証料は家賃総額の1.5%		
備考			

情報更新日2026年1月2日

No.R-63-0000112265

お問合せ先



静岡県知事(16)第1059号

東海不動産公正取引協議会/(公社)静岡県宅地建物取引業協会

遠州鉄道株式会社 遠鉄の不動産 浜松店

静岡県浜松市中央区八幡町15-5

TEL:053-454-2271

FAX:053-471-0131

E-mail: hamaf@entetsu.co.jp

URL: https://home.entetsu.co.jp/chintai/



携帯サイトから物件詳細を閲覧できます！

取引態様	手数料負担の割合	貸主	0%	借主	100%
仲介先物	手数料配分の割合	元付	0%	客付	100%

不動産コード: 2102888

物件管理コード: 1117658408900000868994

取引条件の有効期限は情報更新日より30日間となります。