

FOR RENT

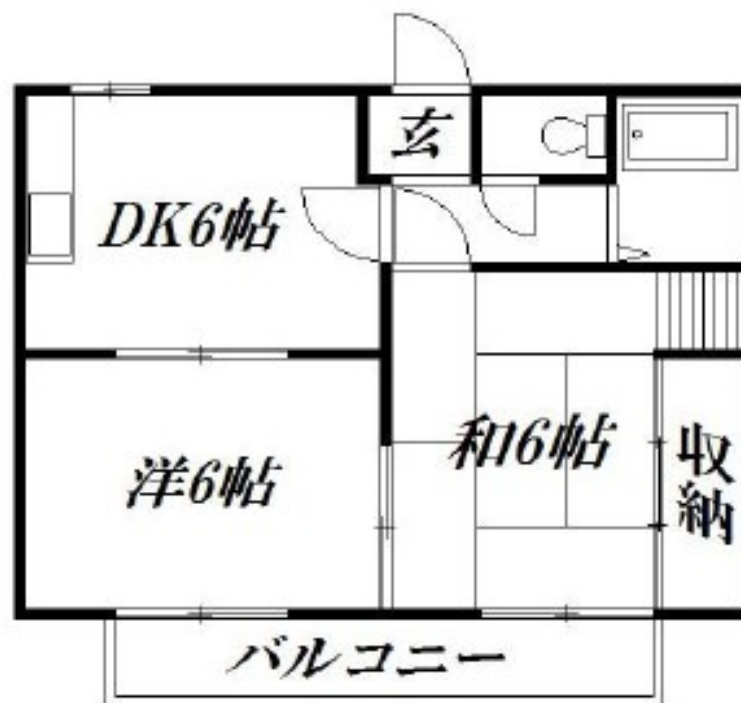
賃料	管理費等
40,000円	2,000円

平置駐車場

【外観】



【間取り図】



間取り	2DK		
敷金	無	礼金	無
敷引 / 償却金	-	保証金	8万円
物件種別	アパート		
建物名・部屋番号	サニーハイツ 102号室		
物件所在地	静岡県浜松市中央区西伝寺町191		
交通	東海道本線（東海） 天竜川駅 徒歩33分 6 西伝寺 バス停徒歩5分		
間取詳細	DK(6畳) 洋室(6畳) 和室(6畳)		
構造・規模	軽量鉄骨 2階建 1階		
専有面積	39.74㎡	向き	東
築年月	1991年3月	契約期間	2年
損害保険	有 18,000円 24ヶ月	入居時期	相談
駐車場	付(無料) 1台駐車可		
設備	TVインターホン,エアコン,キッチンに窓,トイレ有,ネット使用料不要,バス・トイレ別,バス有,室内洗		
その他費用	[一時金] 鍵交換代: 12,100円 [月次費用] SEED: 880円 自治会費: 500円		
入居諸条件	ペット不可		
保証会社	必須 ライフあんしんプラス 初回30% 更新5,000円/年 月額1.2%		
備考			

図面と現況が異なる場合は現況が優先となります。

間取りの「S」はサービスルーム(納戸)です。

情報更新日2025年12月24日

No.R-63-0000116432

お問合せ先



静岡県知事（16）第1059号

東海不動産公正取引協議会 / (公社)静岡県宅地建物取引業協会

遠州鉄道株式会社 遠鉄の不動産 浜松店

静岡県浜松市中央区八幡町15-5

TEL:053-454-2271

FAX:053-471-0131

E-mail: hamaf@entetsu.co.jp

URL: https://home.entetsu.co.jp/chintai/



携帯サイトから物件詳細を閲覧できます！

取引態様	手数料負担の割合	貸主	0%	借主	100%
仲介先物	手数料配分の割合	元付	0%	客付	100%