

FOR RENT

賃料	管理費等
135,000円	0円

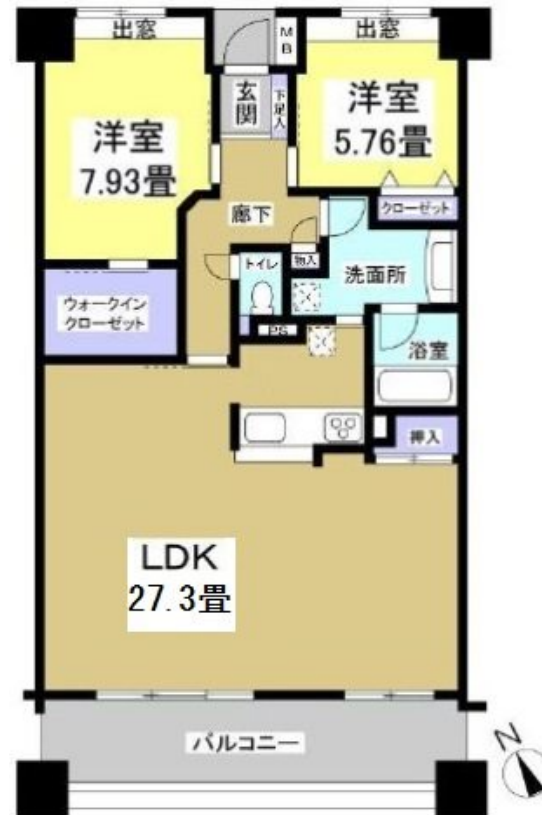
柳通り沿いの分譲マンションです。

2F以上,前面棟無,当社管理物件,陽当たり良好,駅まで平坦,外壁タイル張り,分譲タイプ,防犯カメラ,管理室,メールボックス,平置駐車場,整備された歩道,セキュリティ会社加入済

【外観】



【間取り図】



図面と現況が異なる場合は現況が優先となります。

間取りの「S」はサービスルーム(納戸)です。

間取り	2LDK		
敷金	2ヶ月	礼金	1ヶ月
敷引/償却金	-	保証金	-
物件種別	マンション		
建物名・部屋番号	セントラルガーデン(1111) 1111号室		
物件所在地	静岡県浜松市中央区佐藤1丁目43-1		
交通	東海道本線(東海) 浜松駅 2.00km 車4分(2.0km)		
間取詳細	洋室(7.93畳) 洋室(5.76畳) LDK(27.32畳)		
構造・規模	鉄骨鉄筋コンクリート 14階建 11階		
専有面積	91.99㎡	向き	南
築年月	2002年7月	契約期間	2年
損害保険	有 15,000円 12ヶ月	入居時期	即時
駐車場	付(無料) 1台駐車可 駐輪場		
設備	3口以上コンロ,TVインターホン,エアコン,カウンターキッチン,ガスコンロ設置済,ガスレンジ付,ガス		
その他費用	[一時金] e住まいサポート初回手数料: 3,025円 鍵交換代: 30,800円 [月次費用] e住まいサポート: 1,210円		
入居諸条件	ペット不可 事務所不可 楽器等の使用不可 二人可		
保証会社	必須 初回: 賃料等の50%(下限20,000円)、年更新料: なし、月額: 賃料等の1.5%(下限500円)、口座		
備考	初回: 賃料等の50%(下限20,000円)、年更新料: なし、月額: 賃料等の1.5%(下限500円)		

情報更新日2024年12月25日

No.R-63-0000095986

お問合せ先



静岡県知事(16)第1059号

東海不動産公正取引協議会/(公社)静岡県宅地建物取引業協会

遠州鉄道株式会社 遠鉄の不動産 浜松店

静岡県浜松市中央区八幡町15-5

TEL:053-454-2271

FAX:053-471-0131

E-mail: hamaf@entetsu.co.jp

URL: https://home.entetsu.co.jp/chintai/



携帯サイトから物件詳細を閲覧できます!

取引態様	手数料負担の割合	貸主	0%	借主	100%
仲介元付(専任)	手数料配分の割合	元付	0%	客付	100%