

FOR RENT

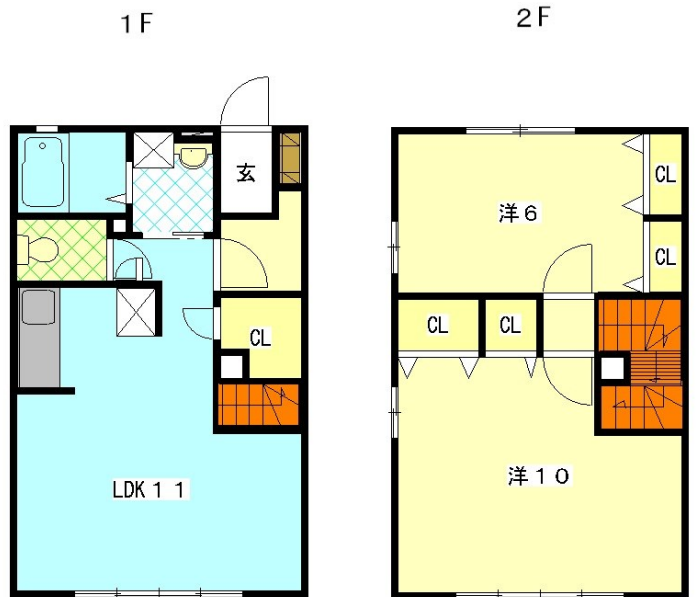
賃料	管理費等
65,000円	4,000円

3面採光,角住戸,上階無し,寝室10畳以上,メールボックス,平置駐車場

【外観】



【間取り図】



間取り	2LDK		
敷金	無	礼金	1ヶ月
敷引/償却金	-	保証金	-
物件種別	アパート		
建物名・部屋番号	ミルフルール 101号室		
物件所在地	静岡県浜松市中央区丸塚町526-2		
交通	遠州鉄道 上島駅 徒歩32分 73 丸塚橋 バス停徒歩4分		
間取詳細	LDK(11畳) 洋室(10畳) 洋室(6畳)		
構造・規模	軽量鉄骨 2階建 1-2階		
専有面積	68.02㎡	向き	
築年月	2006年6月	契約期間	1年
損害保険	有	入居時期	2025年1月下旬予定
駐車場	付(無料) 2台駐車可		
設備	TVインターホン,クローゼット,シャワー,シャワー付洗面台,シューズボックス,トイレ有,ネット使用料		
その他費用	[一時金] 退去修繕費: 66,000円 鍵費用: 6,600円 [月次費用] しずなびライフサポート: 2,200円 自治会費: 500円 [備考] 自治会入会費: 実費		
入居諸条件			
保証会社	必須 原則月額合計費用の50%		
備考			

図面と現況が異なる場合は現況が優先となります。

間取りの「S」はサービスルーム(納戸)です。

情報更新日2024年12月20日

No.R-65-0000015378



静岡県知事(16)第1059号
東海不動産公正取引協議会 / (公社)静岡県宅地建物取引業協会
遠州鉄道株式会社 遠鉄の不動産 高台店
静岡県浜松市中央区葵東2丁目5-8
TEL:053-454-2271 FAX:053-430-0345
E-mail: takadaif@entetsu.co.jp
URL: http://home.entetsu.co.jp/chintai/



携帯サイトから物件詳細を閲覧できます!

取引態様	手数料負担の割合	貸主	0%	借主	100%
仲介先物	手数料配分の割合	元付	0%	客付	100%