

FOR RENT

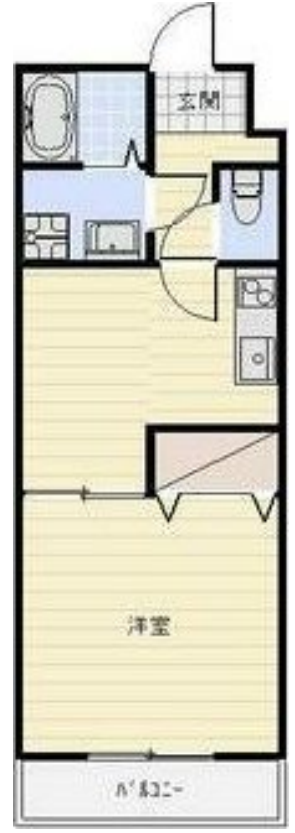
賃料	管理費等
54,000円	3,000円

2 F 以上,最上階,上階無し

【外観】



【間取り図】



図面と現況が異なる場合は現況が優先となります。

間取りの「S」はサービスルーム(納戸)です。

間取り	1DK		
敷金	無	礼金	無
敷引/償却金	-	保証金	7万円
物件種別	マンション		
建物名・部屋番号	メイプルバンク 407号室		
物件所在地	静岡県浜松市中央区葵西2丁目3-7		
交通	遠州鉄道 上島駅 徒歩54分 遠州鉄道 自動車学校前駅 徒歩55分		
間取詳細			
構造・規模	鉄筋コンクリート 4階建 4階		
専有面積	36㎡	向き	南
築年月	2005年2月	契約期間	2年
損害保険		入居時期	2025年1月中旬予定
駐車場	付(無料) 1台駐車可 駐輪場		
設備	B S, T Vインターホン, ガスコンロ設置済, システムキッチン, シャワー, シャワー付洗面台, シューズボックス		
その他費用	[月次費用] FASS24: 1,100円 保険料: 1,100円 定額水道料: 3,850円		
入居諸条件	ペット不可 事務所不可 楽器等の使用不可 法人可		
保証会社	必須 (オリコフォレントインシュア) 初回保証料35,000円 月額手数料請求額の1.5%		
備考			

情報更新日2024年10月24日

No.R-65-0000017028



静岡県知事(16)第1059号
東海不動産公正取引協議会 / (公社)静岡県宅地建物取引業協会
遠州鉄道株式会社 遠鉄の不動産 高台店
静岡県浜松市中央区葵東2丁目5-8
TEL:053-454-2271 FAX:053-430-0345
E-mail: takadaif@entetsu.co.jp
URL: http://home.entetsu.co.jp/chintai/



携帯サイトから物件詳細を閲覧できます!

取引態様	手数料負担の割合	貸主	0%	借主	100%
仲介先物	手数料配分の割合	元付	0%	客付	100%