

FOR RENT

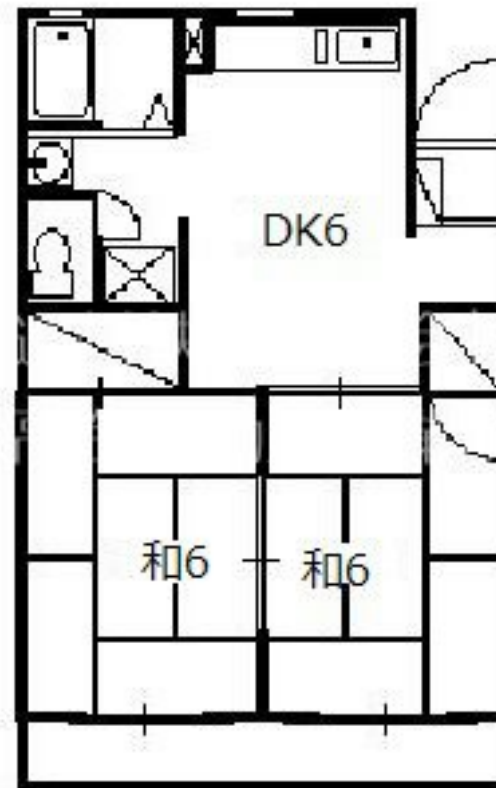
賃料	管理費等
45,000円	2,000円

2面採光,角住戸,畳コーナー,南面2室,南面バルコニー,陽当たり良好,メールボックス,平置駐車場

【外観】



【間取り図】



間取り	2DK		
敷金	無	礼金	無
敷引 / 償却金	-	保証金	-
物件種別	アパート		
建物名・部屋番号	コーポことぶき 101号室		
物件所在地	静岡県浜松市中央区高林3丁目11-23		
交通	遠州鉄道 助信駅 徒歩11分 内野台線 高林中 バス停徒歩4分		
間取詳細	和室(6畳) 和室(6畳) DK(6畳)		
構造・規模	軽量鉄骨 2階建 1階		
専有面積	38.88㎡	向き	南
築年月	1985年1月	契約期間	2年
損害保険	有 21,500円 24ヶ月	入居時期	即時
駐車場	付(無料) 1台駐車可 駐輪場		
設備	2口コンロ, B S, C S, エアコン, ガスコンロ設置済, ガス給湯, キッチンに窓, クローゼット, システムキ		
その他費用	[一時金] くらしーど24: 16,500円 [備考] 個人契約は敷金0円・3年特約、法人契約は敷金契約(家賃3ヶ月分)		
入居諸条件	ペット不可		
保証会社	必須 初回: 月額家賃総額の50% 月額: 月額家賃総額の1.5%		
備考			

図面と現況が異なる場合は現況が優先となります。

間取りの「S」はサービスルーム(納戸)です。

情報更新日2026年1月2日

No.R-65-0000025946

お問合せ先



静岡県知事(16)第1059号

東海不動産公正取引協議会/(公社)静岡県宅地建物取引業協会

遠州鉄道株式会社 遠鉄の不動産 高台店

静岡県浜松市中央区葵東2丁目5-8

TEL:053-454-2271

FAX:053-430-0345

E-mail: takadaif@entetsu.co.jp

URL: http://home.entetsu.co.jp/chintai/



携帯サイトから物件詳細を閲覧できます！

取引態様	手数料負担の割合	貸主	0%	借主	100%
仲介先物	手数料配分の割合	元付	50%	客付	50%

不動産コード: 2102890

物件管理コード: 1117658408900000191882

取引条件の有効期限は情報更新日より30日間となります。