

FOR RENT

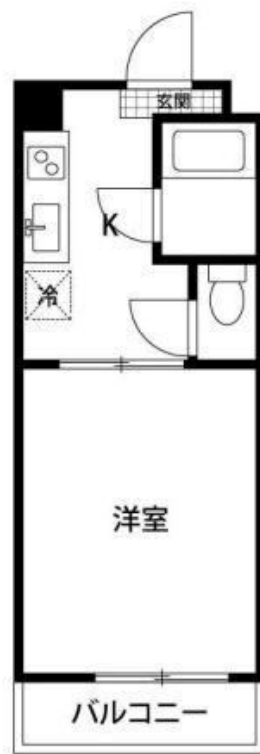
賃料	管理費等
43,000円	3,000円

2F以上,電子ロック

【外観】



【間取り図】



間取り	1DK		
敷金	無	礼金	無
敷引/償却金	-	保証金	-
物件種別	マンション		
建物名・部屋番号	ボンセジュールナガイ 302号室		
物件所在地	静岡県浜松市中央区紺屋町214-37		
交通	遠州鉄道 第一通り駅 徒歩12分 東ループ 中央図書館 バス停徒歩2分		
間取詳細	洋室(9畳) DK(5畳)		
構造・規模	鉄筋コンクリート 5階建 3階		
専有面積	25.92㎡	向き	南
築年月	1988年1月	契約期間	2年
損害保険		入居時期	即時
駐車場	有(敷地内) 6000円/月 ~ 1台駐車可		
設備	TVインターホン,エアコン,シューズボックス,トイレ有,バス・トイレ別,バス有,温水洗浄便座,室内洗		
その他費用	[一時金] 退去修繕費: 70,000円 [月次費用] 水道料: 3,850円 FASS24: 1,100円 保険料: 900円		
入居諸条件	ペット不可 楽器等の使用不可 法人可 飲食店不可		
保証会社	必須 (オリコフォレントインシュア) 初回保証料35,000円 月額手数料請求額の1.5%		
備考			

図面と現況が異なる場合は現況が優先となります。

間取りの「S」はサービスルーム(納戸)です。

情報更新日2024年9月23日

No.R-65-0000030811

お問合せ先



静岡県知事(16)第1059号

東海不動産公正取引協議会/(公社)静岡県宅地建物取引業協会

遠州鉄道株式会社 遠鉄の不動産 高台店

静岡県浜松市中央区葵東2丁目5-8

TEL:053-454-2271

FAX:053-430-0345

E-mail: takadaif@entetsu.co.jp

URL: http://home.entetsu.co.jp/chintai/



携帯サイトから物件詳細を閲覧できます!

取引態様	手数料負担の割合	貸主	0%	借主	100%
仲介先物	手数料配分の割合	元付	0%	客付	100%