

# FOR RENT

賃料	管理費等
74,500円	5,000円

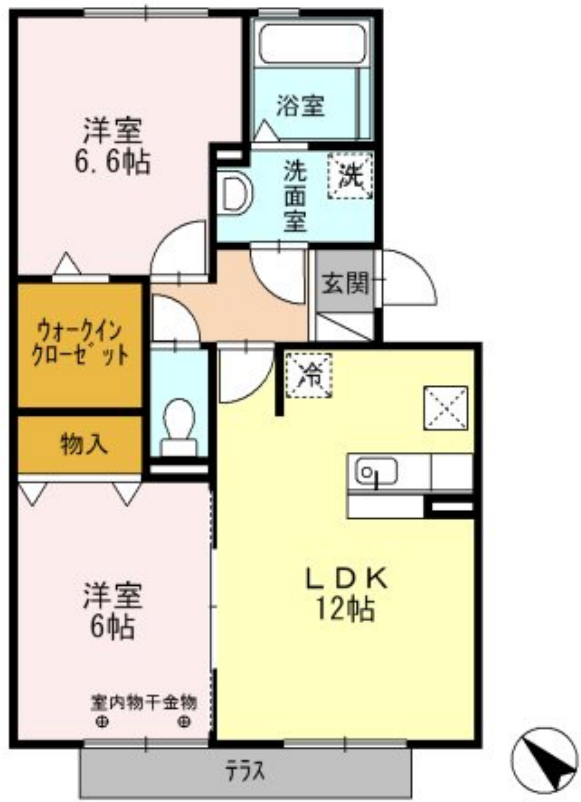
## お問い合わせは遠鉄不動産まで

カードキー,メールボックス,平置駐車場

【外観】



【間取り図】



図面と現況が異なる場合は現況が優先となります。

間取りの「S」はサービスルーム(納戸)です。

間取り	2LDK		
敷金	無	礼金	1ヶ月
敷引/償却金	-	保証金	-
物件種別	アパート		
建物名・部屋番号	セジュール・フーキ B 102号室		
物件所在地	静岡県浜松市中央区萩丘 2丁目4-35		
交通	遠州鉄道 上島駅 徒歩24分 遠州鉄道 曳馬駅 徒歩29分		
間取詳細	LDK(12畳) 洋室(6畳) 洋室(6.6畳)		
構造・規模	軽量鉄骨 3階建 1階		
専有面積	58.37㎡	向き	
築年月	2010年12月	契約期間	2年
損害保険	有	入居時期	2024年11月8日予定
駐車場	付(無料) 2台駐車可 駐輪場		
設備	B S, C A T V, T Vインターホン,ウォークインクローゼット,エアコン,クローゼット,シャワー,シャワ		
その他費用	[一時金] ルームクリーニング料金: 67,100円 カードキー発行料: 16,500円 入町費: 500円 [月次費用] 町会費: 620円		
入居諸条件	ペット不可		
保証会社	必須 初回保証料35000円、月額保証料賃料等総額の1% + 800円/月(その他商品あり)		
備考			

情報更新日2024年11月2日

No.R-65-0000035849



静岡県知事(16)第1059号  
東海不動産公正取引協議会 / (公社)静岡県宅地建物取引業協会  
**遠州鉄道株式会社 遠鉄の不動産 高台店**  
静岡県浜松市中央区葵東 2丁目5-8  
TEL:053-454-2271 FAX:053-430-0345  
E-mail: takadaif@entetsu.co.jp  
URL: http://home.entetsu.co.jp/chintai/



携帯サイトから物件詳細を閲覧できます!

取引態様	手数料負担の割合	貸主	0%	借主	100%
仲介先物	手数料配分の割合	元付	0%	客付	100%