

# FOR RENT

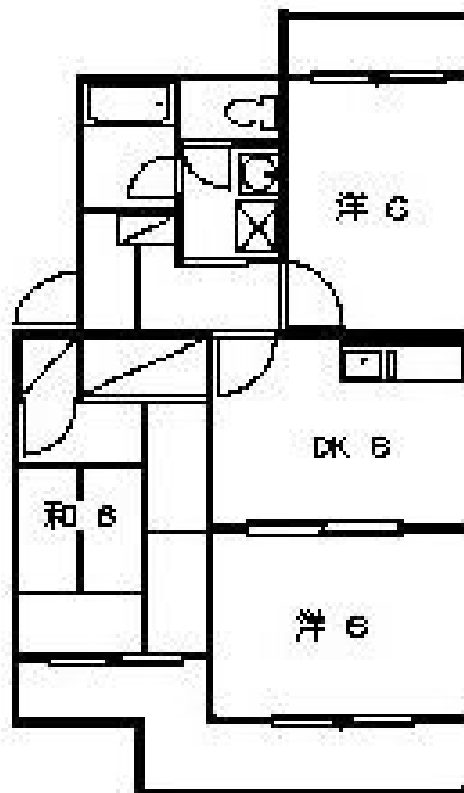
賃料	管理費等
68,000円	3,000円

角住戸,電子キー,リノベーション,高台に立地

【外観】



【間取り図】



間取り	3DK		
敷金	無	礼金	無
敷引/償却金	-	保証金	無
物件種別	マンション		
建物名・部屋番号	マンションヒカリ 305号室		
物件所在地	静岡県浜松市中央区高丘東2丁目13-26		
交通	泉高丘線 タンク西 バス停徒歩5分 遠州鉄道 上島駅 徒歩55分		
間取詳細	和室(6畳) 洋室(6畳) 洋室(6畳) DK(6畳)		
構造・規模	鉄筋コンクリート 4階建 3階		
専有面積	53.2㎡	向き	
築年月	1993年9月	契約期間	2年
損害保険	有 20,000円 24ヶ月	入居時期	2024年11月2日予定
駐車場	付(無料) 1台駐車可 駐輪場		
設備	3口以上コンロ,TVインターホン,ウォークインクローゼット,ガスコンロ設置可,シャワー,シャワー付洗		
その他費用	[一時金] くらしーど24:16,500円 [月次費用] 自治会費:600円		
入居諸条件	ペット不可 楽器等の使用不可		
保証会社	必須 あんしん保証料 家賃総額の50%月額保証料は家賃総額の1.5%		
備考			

図面と現況が異なる場合は現況が優先となります。

間取りの「S」はサービスルーム(納戸)です。

情報更新日2024年9月25日

No.R-65-0000038758

お問合せ先



静岡県知事(16)第1059号

東海不動産公正取引協議会/(公社)静岡県宅地建物取引業協会

遠州鉄道株式会社 遠鉄の不動産 高台店

静岡県浜松市中央区葵東2丁目5-8

TEL:053-454-2271

FAX:053-430-0345

E-mail: takadaif@entetsu.co.jp

URL: http://home.entetsu.co.jp/chintai/



携帯サイトから物件詳細を閲覧できます!

取引態様	手数料負担の割合	貸主	0%	借主	100%
代理	手数料配分の割合	元付	50%	客付	50%