

FOR RENT

賃料	管理費等
60,000円	3,000円

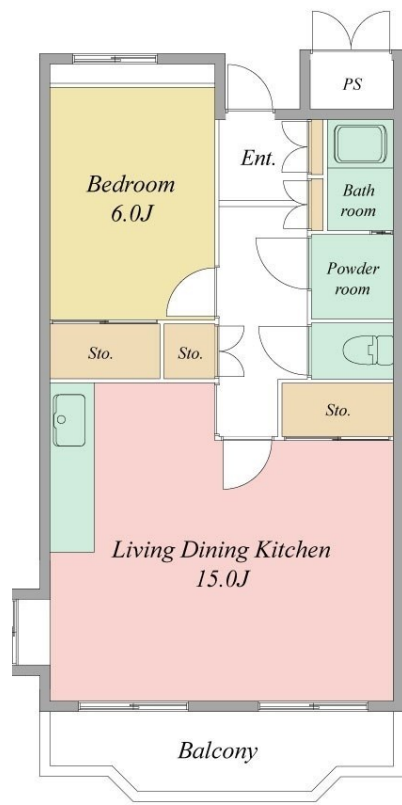
周辺施設が充実の1LDKマンション物件

2F以上, 2面採光, 角住戸, 当社管理物件, 南西角住戸, 陽当たり良好, デザイナーズ, 高台に立地, メールボックス, 平置駐車場, 市街地に近い, 周辺交通量少なめ

【外観】



【間取り図】



図面と現況が異なる場合は現況が優先となります。

間取りの「S」はサービスルーム(納戸)です。

間取り	1LDK		
敷金	無	礼金	無
敷引/償却金	無	保証金	無
物件種別	マンション		
建物名・部屋番号	マンションアピカ 201号室		
物件所在地	静岡県浜松市中央区高丘東4丁目30-16		
交通	遠鉄バス 葵ヶ丘公園 バス停徒歩2分 遠鉄バス 金田工業 バス停徒歩4分		
間取詳細	LDK(15畳) 洋室(6畳)		
構造・規模	鉄筋コンクリート 3階建 2階		
専有面積	52.24㎡	向き	南東
築年月	1993年12月13日	契約期間	2年
損害保険	有 15,000円 12ヶ月	入居時期	即時
駐車場	有(敷地内) 3300円/月 2台駐車可 駐輪場		
設備	B S, T V インターホン, エアコン, ガスコンロ設置可, ガス給湯, クローゼット, シャワー, シューズボックス		
その他費用	[一時金] 修繕負担金: 90,000円 e住まいサポート初回手数料: 3,025円 [月次費用] 自治会費: 500円 e住まいサポート: 1,210円		
入居諸条件	ペット不可 事務所不可 楽器等の使用不可 学生可		
保証会社	必須 初回: 賃料等の50%(下限20,000円)、年更新料: なし、月額: 賃料等の1.5%(下限500円)家賃引		
備考	初回: 賃料等の50%(下限20,000円)、年更新料: なし、月額: 賃料等の1.5%(下限500円)		

情報更新日2024年12月16日

No.R-65-0000047104



静岡県知事(16)第1059号
東海不動産公正取引協議会 / (公社)静岡県宅地建物取引業協会
遠州鉄道株式会社 遠鉄の不動産 高台店
静岡県浜松市中央区葵東2丁目5-8
TEL:053-454-2271 FAX:053-430-0345
E-mail: takadaif@entetsu.co.jp
URL: http://home.entetsu.co.jp/chintai/



携帯サイトから物件詳細を閲覧できます!

取引態様	手数料負担の割合	貸主	0%	借主	100%
仲介元付(専任)	手数料配分の割合	元付	0%	客付	100%