

FOR RENT

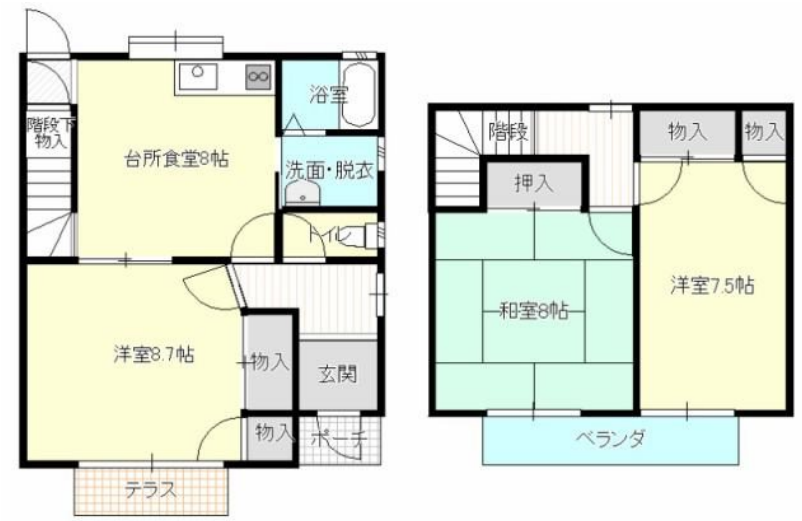
賃料	管理費等
85,000円	0円

2 F 以上, 3 面採光, 玄関ポーチ, 最上階, 上階無し, 平置駐車場

【外観】



【間取り図】



間取り	3LDK		
敷金	2ヶ月	礼金	1ヶ月
敷引/償却金	-	保証金	-
物件種別	戸建		
建物名・部屋番号	上島3丁目貸家 2号室		
物件所在地	静岡県浜松市中央区上島 3丁目10-22		
交通	遠州鉄道 上島駅 徒歩7分 上島イオン市野線 上島駅東 バス停徒歩7分		
間取詳細	DK(8畳) 洋室(8.7畳) 洋室(7.5畳) 和室(8畳)		
構造・規模	木造 2階建 1-2階		
専有面積	79.78㎡	向き	
築年月	1991年3月	契約期間	2年
損害保険	有	入居時期	相談
駐車場	付(無料) 2台駐車可		
設備	キッチンに窓, シャワー, シャワー付洗面台, トイレ有, バス・トイレ別, バス有, 押入, 温水洗浄便座, 階段		
その他費用			
入居諸条件			
保証会社	必須 加入要(賃貸保証会社: 選択可、お問い合わせください。)		
備考			

図面と現況が異なる場合は現況が優先となります。

間取りの「S」はサービスルーム(納戸)です。

情報更新日2024年9月21日

No.R-65-0000074244



静岡県知事(16)第1059号
東海不動産公正取引協議会 / (公社)静岡県宅地建物取引業協会
遠州鉄道株式会社 遠鉄の不動産 高台店
静岡県浜松市中央区葵東 2丁目5-8
TEL:053-454-2271 FAX:053-430-0345
E-mail: takadaif@entetsu.co.jp
URL: http://home.entetsu.co.jp/chintai/



携帯サイトから物件詳細を閲覧できます!

取引態様	手数料負担の割合	貸主	0%	借主	100%
仲介先物	手数料配分の割合	元付	0%	客付	100%