

FOR RENT

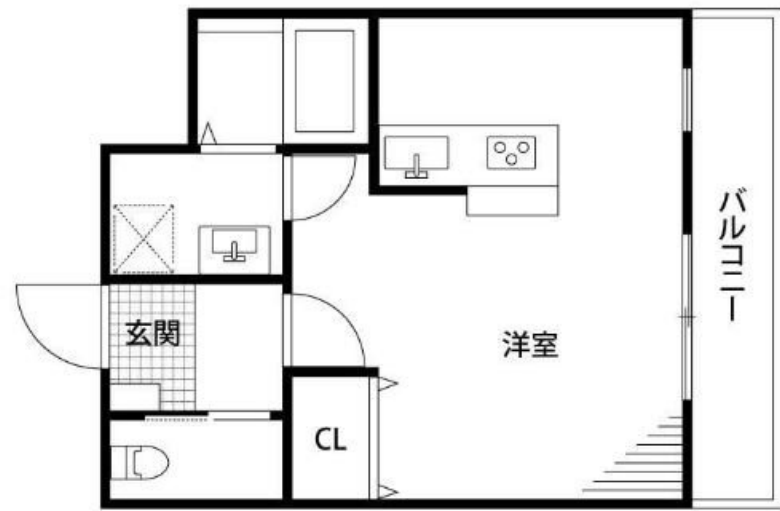
賃料	管理費等
49,000円	5,000円

2F以上,オートロック,角住戸,防犯カメラ,平置駐車場

【外観】



【間取り図】



図面と現況が異なる場合は現況が優先となります。

間取りの「S」はサービスルーム(納戸)です。

間取り	1R		
敷金	無	礼金	無
敷引/償却金	-	保証金	7万円
物件種別	マンション		
建物名・部屋番号	SEI SHELL 303号室		
物件所在地	静岡県浜松市中央区上島5丁目7-24		
交通	遠州鉄道 上島駅 徒歩4分 遠鉄バス 内野台線 上島 バス停徒歩3分		
間取詳細	洋室(12畳)		
構造・規模	鉄筋コンクリート 4階建 3階		
専有面積	30.63㎡	向き	東
築年月	2015年2月	契約期間	2年
損害保険		入居時期	2024年10月中旬予定
駐車場	有(敷地内) 5000円/月 ~ 1台駐車可 駐輪場		
設備	3口以上コンロ,BS,TVインターホン,エアコン,ガスコンロ設置済,ガス給湯,システムキッチン,シャ		
その他費用	[月次費用] 保険料:900円 自治会費:500円 FASS24:1,100円		
入居諸条件	ペット不可 高齢者不可		
保証会社	必須(オリコフォレントインシュア) 初回保証料35,000円 月額手数料請求額の1.5%		
備考			

情報更新日2024年9月22日

No.R-65-0000086769



静岡県知事(16)第1059号
東海不動産公正取引協議会/(公社)静岡県宅地建物取引業協会
遠州鉄道株式会社 遠鉄の不動産 高台店
静岡県浜松市中央区葵東2丁目5-8
TEL:053-454-2271 FAX:053-430-0345
E-mail: takadaif@entetsu.co.jp
URL: http://home.entetsu.co.jp/chintai/



携帯サイトから物件詳細を閲覧できます!

取引態様	手数料負担の割合	貸主	0%	借主	100%
仲介先物	手数料配分の割合	元付	0%	客付	100%