

FOR RENT

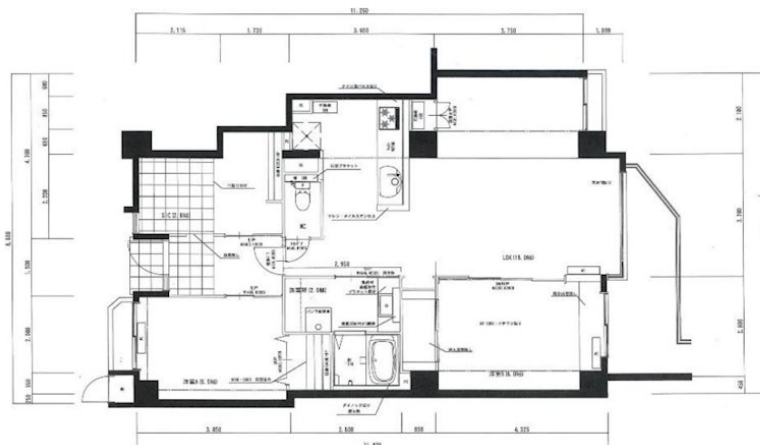
賃料	管理費等
121,000円	5,000円

2F以上,オートロック,電子ロック,リノベーション

【外観】



【間取り図】



間取り	2LDK		
敷金	無	礼金	-
敷引 / 償却金	-	保証金	-
物件種別	マンション		
建物名・部屋番号	アーケシティ四ツ池 403号室		
物件所在地	静岡県浜松市中央区上島 6丁目22-15		
交通	遠州鉄道 上島駅 徒歩14分		
間取詳細	LDK(18畳) 洋室(8畳) 洋室(6.5畳)		
構造・規模	鉄骨鉄筋コンクリート 12階建 4階		
専有面積	98.94㎡	向き	
築年月	1988年11月	契約期間	2年
損害保険	有 22,000円 24ヶ月	入居時期	即時
駐車場	付(無料) 1台駐車可		
設備	3口以上コンロ,TVインターホン,エアコン,ガスコンロ設置済,クローゼット,システムキッチン,シャワ		
その他費用	[月次費用] くらしーど24:880円 [備考] ペット(小型犬)飼育相談可! (+礼金1ヶ月)		
入居諸条件	ペット相談		
保証会社	必須 (オリコフォレントインシュア) 初回保証委託料: 賃料総支払額50%(最低保証料20,000円)、月額		
備考			

図面と現況が異なる場合は現況が優先となります。

間取りの「S」はサービスルーム(納戸)です。

情報更新日2026年1月1日

No.R-65-0000092540

お問合せ先



静岡県知事(16)第1059号

東海不動産公正取引協議会/(公社)静岡県宅地建物取引業協会

遠州鉄道株式会社 遠鉄の不動産 高台店

静岡県浜松市中央区葵東 2丁目5-8

TEL:053-454-2271

FAX:053-430-0345

E-mail: takadaif@entetsu.co.jp

URL: http://home.entetsu.co.jp/chintai/



携帯サイトから物件詳細を閲覧できます!

取引態様	手数料負担の割合	貸主	0%	借主	100%
仲介先物	手数料配分の割合	元付	0%	客付	100%