

# FOR RENT

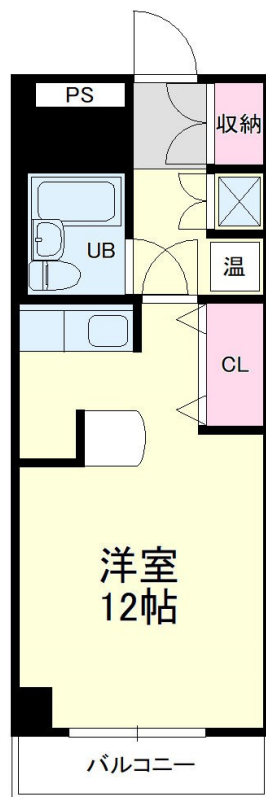
賃料	管理費等
33,000円	2,000円

オートロック,メールボックス

【外観】



【間取り図】



間取り	1R		
敷金	無	礼金	無
敷引/償却金	- 100%	保証金	5万円
物件種別	マンション		
建物名・部屋番号	メゾン住吉 205号室		
物件所在地	静岡県浜松市中央区住吉 1丁目40-17		
交通	遠州鉄道 助信駅 徒歩26分 遠州鉄道 八幡(静岡)駅 徒歩30分		
間取詳細	洋室(12畳)		
構造・規模	鉄筋コンクリート 3階建 2階		
専有面積	30.6㎡	向き	
築年月	1991年1月	契約期間	2年
損害保険		入居時期	相談
駐車場	要問い合わせ		
設備	エアコン,ネット使用料不要,バストイレ同室,収納有,室内洗濯機置場,エレベーター		
その他費用	[一時金] MSフルサポ - ト登録料: 2,200円 電子ロック初期設定費用: 5,500円 [月次費用] MSフルサポ - ト: 3,520円 建物管理費: 880円 町費: 500円 水道料: 3,000円 [備考] オール電化の部屋		
入居諸条件	ペット不可		
保証会社			
備考			

図面と現況が異なる場合は現況が優先となります。

間取りの「S」はサービスルーム(納戸)です。

情報更新日2024年9月21日

No.R-65-0000094552

お問合せ先



静岡県知事(16)第1059号

東海不動産公正取引協議会/(公社)静岡県宅地建物取引業協会

**遠州鉄道株式会社 遠鉄の不動産 高台店**

静岡県浜松市中央区葵東2丁目5-8

TEL:053-454-2271

FAX:053-430-0345

E-mail: takadaif@entetsu.co.jp

URL: http://home.entetsu.co.jp/chintai/



携帯サイトから物件詳細を閲覧できます!

取引態様	手数料負担の割合	貸主	0%	借主	100%
仲介先物	手数料配分の割合	元付	0%	客付	100%