

FOR RENT

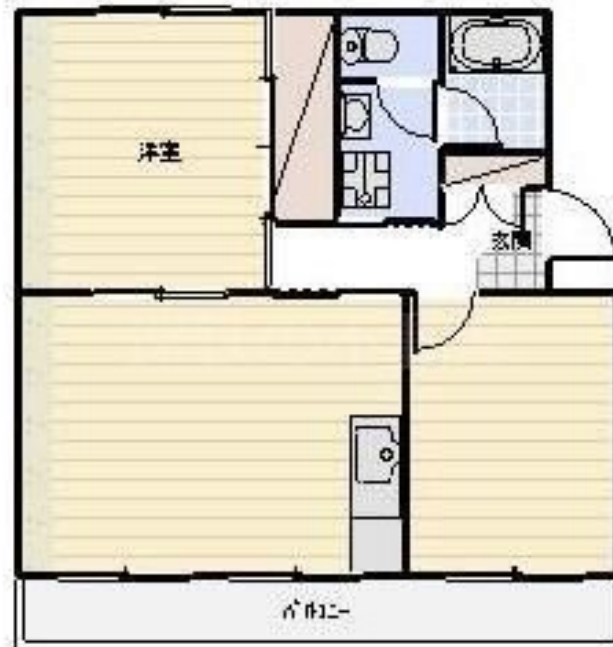
賃料	管理費等
63,000円	3,000円

2F以上

【外観】



【間取り図】



間取り	2LDK		
敷金	2ヶ月	礼金	無
敷引/償却金	-	保証金	-
物件種別	マンション		
建物名・部屋番号	上島マンション 207号室		
物件所在地	静岡県浜松市中央区上島3丁目25-3		
交通	遠州鉄道 上島駅 徒歩5分 上島イオン市野線 上島駅東 バス停徒歩5分		
間取詳細	LDK(12畳) 洋室(6.5畳) 洋室(6畳)		
構造・規模	鉄筋コンクリート 3階建 2階		
専有面積	53.43㎡	向き	南
築年月	1979年12月	契約期間	2年
損害保険		入居時期	即時
駐車場	有(敷地内) 1台駐車可		
設備	TVインターホン,クローゼット,シャワー,シャワー付洗面台,シューズボックス,トイレ有,バス・トイレ		
その他費用	[一時金] 鍵交換代: 11,000円 [月次費用] 保険料: 1,100円 FASS24: 1,100円 [備考] ペット飼育時敷金3ヶ月		
入居諸条件	ペット相談 高齢者不可		
保証会社	必須 賃貸保証会社: ジェイリース株式会社、初回保証料総額の50%要1年更新1万円毎月440円(税込)		
備考			

図面と現況が異なる場合は現況が優先となります。

間取りの「S」はサービスルーム(納戸)です。

情報更新日2024年12月26日

No.R-65-0000097235

お問合せ先



静岡県知事(16)第1059号

東海不動産公正取引協議会/(公社)静岡県宅地建物取引業協会

遠州鉄道株式会社 遠鉄の不動産 高台店

静岡県浜松市中央区葵東2丁目5-8

TEL:053-454-2271

FAX:053-430-0345

E-mail: takadaif@entetsu.co.jp

URL: http://home.entetsu.co.jp/chintai/



携帯サイトから物件詳細を閲覧できます!

取引態様	手数料負担の割合	貸主	0%	借主	100%
仲介先物	手数料配分の割合	元付	0%	客付	100%