

FOR RENT

| | |
|---------|--------|
| 賃料 | 管理費等 |
| 40,000円 | 5,000円 |

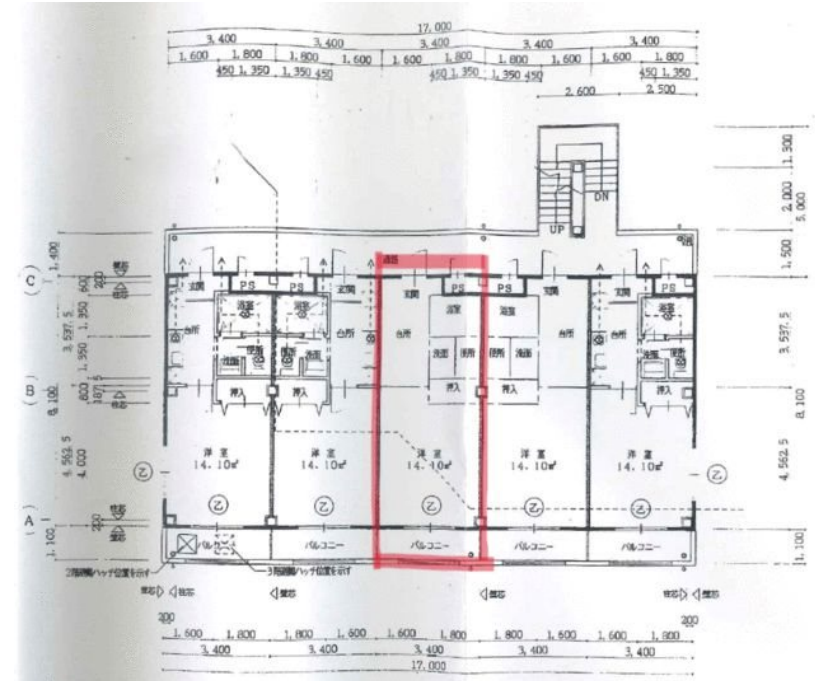
お問い合わせは、地域の「遠鉄の不動産」まで

2 F 以上,陽当たり良好

【外観】



【間取り図】



図面と現況が異なる場合は現況が優先となります。

間取りの「S」はサービスルーム(納戸)です。

| | | | |
|----------|---|------|----|
| 間取り | 1K | | |
| 敷金 | 無 | 礼金 | 無 |
| 敷引/償却金 | - | 保証金 | 無 |
| 物件種別 | マンション | | |
| 建物名・部屋番号 | マンションあすか B-3号室 | | |
| 物件所在地 | 静岡県浜松市中央区丸塚町357-1 | | |
| 交通 | 遠州鉄道 曳馬駅 徒歩22分 蒲・笠井線 丸塚橋 バス停徒歩2分 | | |
| 間取詳細 | 洋室(8.5畳) | | |
| 構造・規模 | 鉄骨 4階建 3階 | | |
| 専有面積 | 27.54㎡ | 向き | 南 |
| 築年月 | 2000年8月1日 | 契約期間 | 2年 |
| 損害保険 | | 入居時期 | 相談 |
| 駐車場 | 有(敷地内) 4400円/月 ~ 1台駐車可 駐輪場 | | |
| 設備 | エアコン,ガスコンロ設置済,ガス給湯,クローゼット,シャワー,シャワー付洗面台,シューズボックス,ト | | |
| その他費用 | [一時金] ハウスクリーニング代: 55,000円 電子ロックの電池交換費用: 4,400円 [月次費用] 24時間サポート: 1,650円 保証会社継続保証料: 1,000円 水道料金: 3,300円 自治会費: 500円 | | |
| 入居諸条件 | ペット不可 事務所不可 楽器等の使用不可 | | |
| 保証会社 | 必須 加入要 Jリース賃貸保証: 月額総賃料の50% | | |
| 備考 | | | |

情報更新日2024年9月24日

No.R-65-0000097780



静岡県知事(16)第1059号
東海不動産公正取引協議会/(公社)静岡県宅地建物取引業協会
遠州鉄道株式会社 遠鉄の不動産 高台店
静岡県浜松市中央区葵東2丁目5-8
TEL:053-454-2271 FAX:053-430-0345
E-mail: takadaif@entetsu.co.jp
URL: http://home.entetsu.co.jp/chintai/



携帯サイトから物件詳細を閲覧できます!

| | | | | | |
|------|----------|----|----|----|------|
| 取引態様 | 手数料負担の割合 | 貸主 | 0% | 借主 | 100% |
| 仲介先物 | 手数料配分の割合 | 元付 | 0% | 客付 | 100% |