

FOR RENT

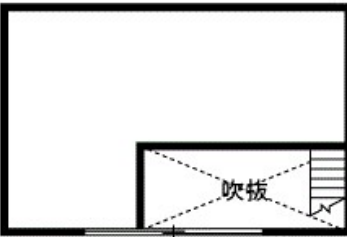
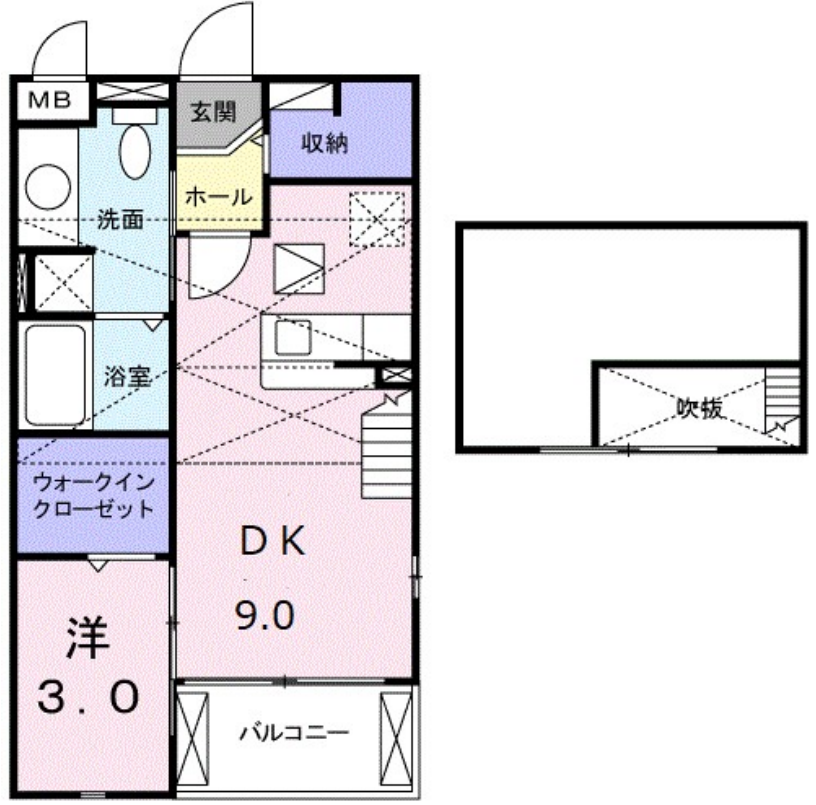
| | |
|---------|--------|
| 賃料 | 管理費等 |
| 50,000円 | 2,200円 |

ロフト,角住戸,防犯カメラ

【外観】



【間取り図】



| | | | |
|----------|--|------|-----|
| 間取り | 1DK | | |
| 敷金 | 無 | 礼金 | 1ヶ月 |
| 敷引/償却金 | - | 保証金 | - |
| 物件種別 | アパート | | |
| 建物名・部屋番号 | パサージュ高丘 201号室 | | |
| 物件所在地 | 静岡県浜松市中央区高丘西3丁目50番3 | | |
| 交通 | 東海道本線(東海) 浜松駅 バス30分 瑞穂神社西 バス停徒歩2分 | | |
| 間取詳細 | 洋室(3畳) DK(9畳) | | |
| 構造・規模 | 木造 2階建 2階 | | |
| 専有面積 | 33.34㎡ | 向き | 南 |
| 築年月 | 2008年8月 | 契約期間 | 2年 |
| 損害保険 | 有 | 入居時期 | 即時 |
| 駐車場 | 有(敷地内) 4400円/月~ 駐輪場 | | |
| 設備 | バス・トイレ別,シャワー,エアコン,ウォークインクローゼット,洗面所独立,シャワー付洗面台,TVイン | | |
| その他費用 | [一時金] クリーニング費用: 45,000円 [月次費用] 町内会費: 700円 | | |
| 入居諸条件 | | | |
| 保証会社 | 必須 ハウスリーブ株式会社: 契約時保証委託料: 2.2万/月額保証委託料: 賃料総額の2.2%又は5.5% | | |
| 備考 | | | |

図面と現況が異なる場合は現況が優先となります。

間取りの「S」はサービスルーム(納戸)です。

情報更新日2024年9月24日

No.R-65-0000098851



静岡県知事(16)第1059号
東海不動産公正取引協議会/(公社)静岡県宅地建物取引業協会
遠州鉄道株式会社 遠鉄の不動産 高台店
静岡県浜松市中央区葵東2丁目5-8
TEL:053-454-2271 FAX:053-430-0345
E-mail: takadaif@entetsu.co.jp
URL: http://home.entetsu.co.jp/chintai/



携帯サイトから物件詳細を閲覧できます!

| | | | | | |
|------|----------|----|----|----|------|
| 取引態様 | 手数料負担の割合 | 貸主 | 0% | 借主 | 100% |
| 仲介先物 | 手数料配分の割合 | 元付 | 0% | 客付 | 100% |