

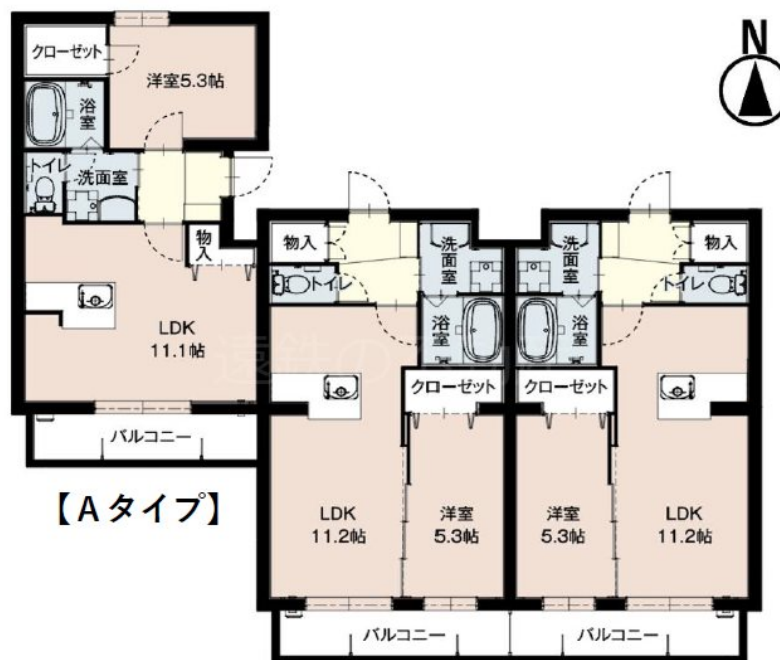
| | |
|---------|--------|
| 賃料 | 管理費等 |
| 77,000円 | 3,000円 |

2F以上,オートロック,角住戸,南面バルコニー,南面リビング,陽当たり良好,平置駐車場

【外観】



【間取り図】



※現況優先

【Bタイプ】・【Cタイプ】

図面と現況が異なる場合は現況が優先となります。

間取りの「S」はサービスルーム(納戸)です。

| | | | |
|----------|---|------|--------------|
| 間取り | 1LDK | | |
| 敷金 | 1ヶ月 | 礼金 | 1ヶ月 |
| 敷引/償却金 | - | 保証金 | - |
| 物件種別 | マンション | | |
| 建物名・部屋番号 | クレール半田山 2A号室 | | |
| 物件所在地 | 静岡県浜松市中央区半田山6丁目7-1 | | |
| 交通 | 遠州鉄道 積志駅 徒歩36分 秋丘都田線 半田公園 バス停徒歩4分 | | |
| 間取詳細 | LDK(11.1畳) 洋室(5.3畳) | | |
| 構造・規模 | 鉄筋コンクリート 4階建 2階 | | |
| 専有面積 | 40.23㎡ | 向き | 南 |
| 築年月 | 2024年11月 | 契約期間 | 2年 |
| 損害保険 | 有 20,000円 24ヶ月 | 入居時期 | 2024年12月1日予定 |
| 駐車場 | 有(敷地内) 3300円/月 ~ 1台駐車可 駐輪場 | | |
| 設備 | B S, T Vインターホン, エアコン, ガスコンロ設置済, ガス給湯, クローゼット, システムキッチン, シャワ | | |
| その他費用 | [備考] 自治会費、自治会入会金：別途 水道料：実費 | | |
| 入居諸条件 | | | |
| 保証会社 | 必須 初回保証委託料：月額支払賃料の50%、契約期間1年、更新料1万円、振替手数料1.5%(税込) | | |
| 備考 | | | |

情報更新日2024年9月24日

No.R-65-0000099311

お問合せ先



静岡県知事(16)第1059号

東海不動産公正取引協議会/(公社)静岡県宅地建物取引業協会

遠州鉄道株式会社 遠鉄の不動産 高台店

静岡県浜松市中央区葵東2丁目5-8

TEL:053-454-2271

FAX:053-430-0345

E-mail: takadaif@entetsu.co.jp

URL: http://home.entetsu.co.jp/chintai/



携帯サイトから物件詳細を閲覧できます!

| | | | | | |
|------|----------|----|----|----|------|
| 取引態様 | 手数料負担の割合 | 貸主 | 0% | 借主 | 100% |
| 仲介先物 | 手数料配分の割合 | 元付 | 0% | 客付 | 100% |