

FOR RENT

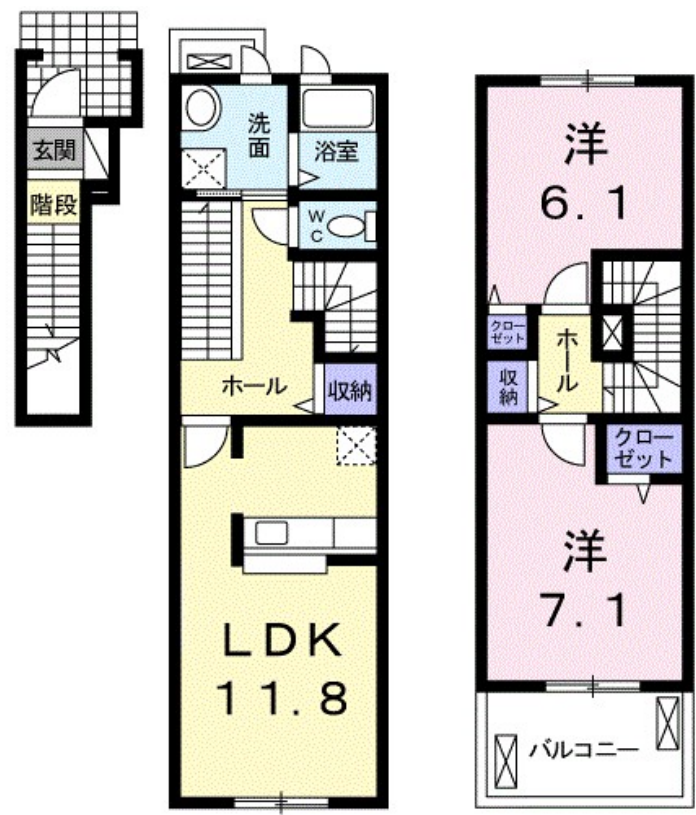
賃料	管理費等
69,500円	2,300円

間取り	2LDK		
敷金	無	礼金	1ヶ月
敷引/償却金	-	保証金	-
物件種別	アパート		
建物名・部屋番号	レガルシー 202号室		
物件所在地	静岡県浜松市中央区高丘東3丁目43-24		
交通	東海道本線(東海) 浜松駅 バス25分 追分 バス停徒歩4分		
間取詳細	洋室(6.1畳) 洋室(7.1畳) LDK(11.8畳)		
構造・規模	木造 3階建 2階		
専有面積	66.16㎡	向き	南東
築年月	2014年10月	契約期間	2年
損害保険	有	入居時期	即時
駐車場	有(敷地内) 4950円/月~ 駐輪場		
設備	バス・トイレ別,シャワー,エアコン,クローゼット,洗面所独立,シャワー付洗面台,追い焚き風呂,TVイ		
その他費用	[一時金] クリーニング費用: 65,000円 [月次費用] 町内会費: 400円		
入居諸条件	二人可		
保証会社	必須 ハウスリース株式会社: 契約時保証委託料: 2.2万/月額保証委託料: 賃料総額の2.2%又は5.5%		
備考			

【外観】



【間取り図】



図面と現況が異なる場合は現況が優先となります。

間取りの「S」はサービスルーム(納戸)です。

情報更新日2024年9月24日

No.R-65-0000099846



静岡県知事(16)第1059号
東海不動産公正取引協議会/(公社)静岡県宅地建物取引業協会
遠州鉄道株式会社 遠鉄の不動産 高台店
静岡県浜松市中央区葵東2丁目5-8
TEL:053-454-2271 FAX:053-430-0345
E-mail: takadaif@entetsu.co.jp
URL: http://home.entetsu.co.jp/chintai/



携帯サイトから物件詳細を閲覧できます!

取引態様	手数料負担の割合	貸主	0%	借主	100%
仲介先物	手数料配分の割合	元付	0%	客付	100%