

FOR RENT

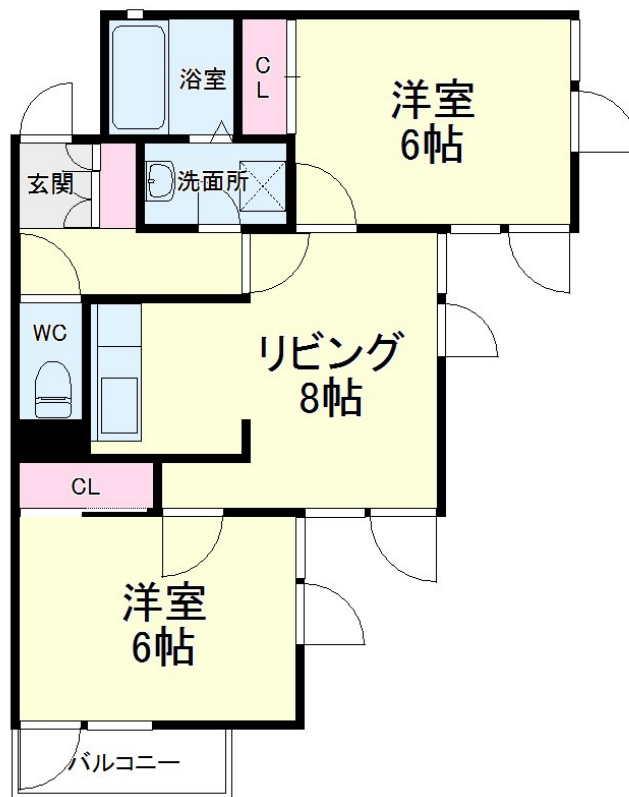
賃料	管理費等
45,000円	3,000円

角住戸,電子ロック

【外観】



【間取り図】



間取り	2DK		
敷金	-	礼金	無
敷引/償却金	- 100%	保証金	2ヶ月
物件種別	マンション		
建物名・部屋番号	上島コモンコートD棟 101号室		
物件所在地	静岡県浜松市中央区上島1丁目6-25		
交通	遠州鉄道 上島駅 徒歩9分 遠州鉄道 曳馬駅 徒歩11分		
間取詳細	洋室(6畳) 洋室(6畳) DK(8畳)		
構造・規模	鉄筋コンクリート 3階建 1階		
専有面積	48.6㎡	向き	南
築年月	1988年9月1日	契約期間	2年
損害保険		入居時期	相談
駐車場	有(敷地内) 6600円/月~		
設備	2口コンロ,エアコン,ネット使用料不要,バス・トイレ別,室内洗濯機置場,3点給湯,温水洗浄便座,TV		
その他費用	[一時金] MSフルサポート登録料:2,200円 電子ロック初期設定費用:5,500円 [月次費用] MSフルサポート:3,520円 町費:440円 [備考] 【初期費用0円で入居可能】		
入居諸条件	ペット不可		
保証会社			
備考			

図面と現況が異なる場合は現況が優先となります。

間取りの「S」はサービスルーム(納戸)です。

情報更新日2025年1月6日

No.R-65-0000100638

お問合せ先



静岡県知事(16)第1059号

東海不動産公正取引協議会/(公社)静岡県宅地建物取引業協会

遠州鉄道株式会社 遠鉄の不動産 高台店

静岡県浜松市中央区葵東2丁目5-8

TEL:053-454-2271

FAX:053-430-0345

E-mail: takadaif@entetsu.co.jp

URL: http://home.entetsu.co.jp/chintai/



携帯サイトから物件詳細を閲覧できます!

取引態様	手数料負担の割合	貸主	0%	借主	100%
仲介先物	手数料配分の割合	元付	0%	客付	100%