

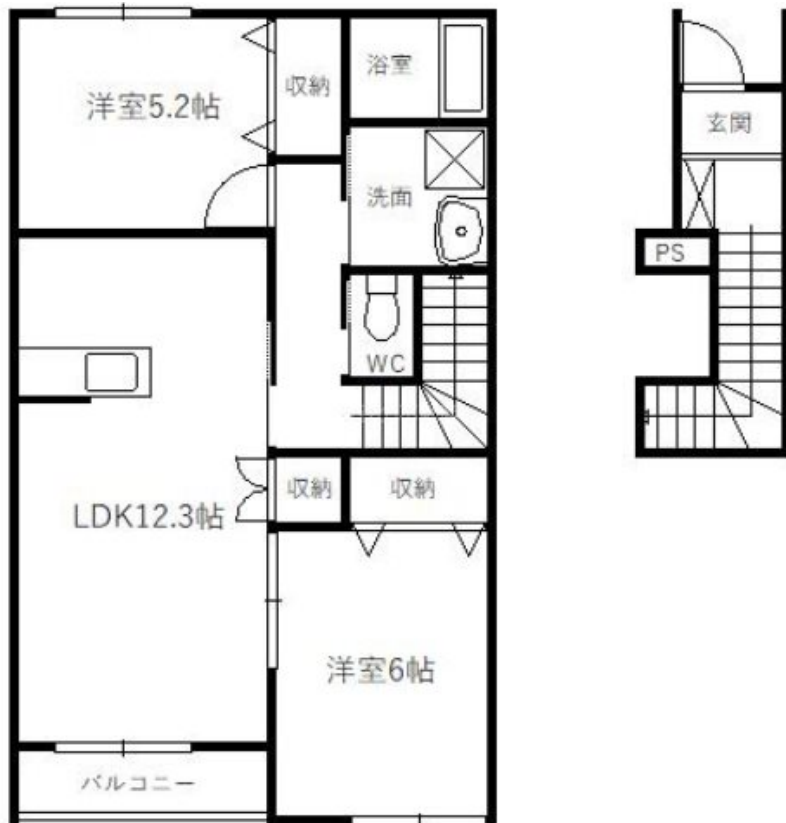
賃料	管理費等
76,000円	3,000円

角住戸,玄関ポーチ,玄関ホール,電子ロック,南面2室,南面バルコニー,南面リビング

【外観】



【間取り図】



図面と現況が異なる場合は現況が優先となります。

間取りの「S」はサービスルーム(納戸)です。

間取り	2LDK		
敷金	1ヶ月	礼金	1ヶ月
敷引/償却金	-	保証金	-
物件種別	アパート		
建物名・部屋番号	ビーブリッジ 202号室		
物件所在地	静岡県浜松市中央区有玉北町553-1		
交通	遠州鉄道 積志駅 徒歩10分 遠州鉄道 さぎの宮駅 徒歩23分		
間取詳細	LDK(12.3畳) 洋室(6畳) 洋室(5.2畳)		
構造・規模	鉄骨 2階建 2階		
専有面積	62.1㎡	向き	
築年月	2024年12月	契約期間	2年
損害保険	有 18,000円 24ヶ月	入居時期	2025年1月上旬予定
駐車場	付(無料) 1台駐車可		
設備	CATV, TVインターホン, エアコン, カウンターキッチン, クローゼット, シャワー, シューズボックス,		
その他費用	[月次費用] 24Hサポート: 550円 [備考] 自治会費実費		
入居諸条件			
保証会社	必須(日本セーフティー) 日本セーフティー初回月額総額の50% 更新10,000円/年		
備考			

情報更新日2024年9月19日

No.R-65-0000101234



静岡県知事(16)第1059号
東海不動産公正取引協議会/(公社)静岡県宅地建物取引業協会
遠州鉄道株式会社 遠鉄の不動産 高台店
静岡県浜松市中央区葵東2丁目5-8
TEL:053-454-2271 FAX:053-430-0345
E-mail: takadaif@entetsu.co.jp
URL: http://home.entetsu.co.jp/chintai/



携帯サイトから物件詳細を閲覧できます!

取引態様	手数料負担の割合	貸主	0%	借主	100%
仲介先物	手数料配分の割合	元付	0%	客付	100%