

# FOR RENT

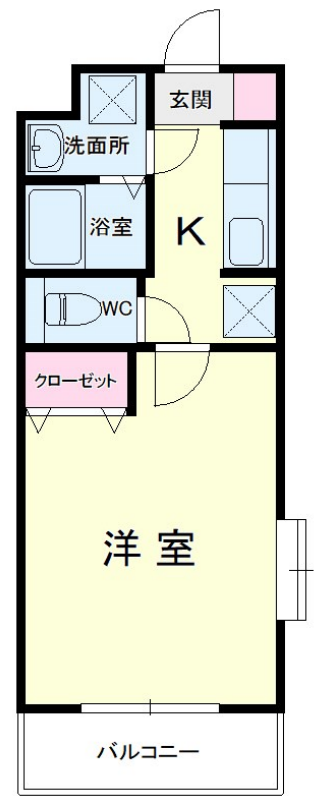
|         |        |
|---------|--------|
| 賃料      | 管理費等   |
| 40,000円 | 3,000円 |

2F以上,角住戸,最上階,電子ロック

【外観】



【間取り図】



|   |     |     |     |   |
|---|-----|-----|-----|---|
|   | 403 | 402 | 401 |   |
| W | 303 | 302 | 301 | E |
|   | 203 | 202 | 201 |   |
|   | 103 | 102 | 101 |   |
|   | S   |     |     |   |

図面と現況が異なる場合は現況が優先となります。

間取りの「S」はサービスルーム(納戸)です。

|          |  |      |              |
|----------|--|------|--------------|
| 間取り      | 1K   |      |              |
| 敷金       | -  | 礼金   | 無            |
| 敷引/償却金   | -<br>100%  | 保証金  | 7.04万円       |
| 物件種別     | マンション  |      |              |
| 建物名・部屋番号 | Cherish (チェリッシュ) 401号室   |      |              |
| 物件所在地    | 静岡県浜松市中央区上島7丁目16-13  |      |              |
| 交通       | 東海道本線(東海) 浜松駅 バス20分 赤池薬師 バス停徒歩1分   |      |              |
| 間取詳細     | K(3畳) 洋室(9畳)   |      |              |
| 構造・規模    | 鉄筋コンクリート 4階建 4階  |      |              |
| 専有面積     | 25.92㎡   | 向き   | 南            |
| 築年月      | 2006年10月1日   | 契約期間 | 2年           |
| 損害保険     |  | 入居時期 | 2024年11月中旬予定 |
| 駐車場      | 付(無料) 1台駐車可  |      |              |
| 設備       | ガスキッチン,ガス給湯,バス・トイレ別,室内洗濯機置場,エアコン,洗面所独立   |      |              |
| その他費用    | [一時金] MSフルサポート登録料:2,200円 電子ロック初期設定費用:5,500円<br>[月次費用] MSフルサポート:3,520円 水道料:3,500円<br>[備考] 【初期費用0円で入居可能】 |      |              |
| 入居諸条件    | ペット不可  |      |              |
| 保証会社     |  |      |              |
| 備考       |  |      |              |

情報更新日2024年11月2日

No.R-65-0000102631



静岡県知事(16)第1059号  
東海不動産公正取引協議会/(公社)静岡県宅地建物取引業協会  
**遠州鉄道株式会社 遠鉄の不動産 高台店**  
静岡県浜松市中央区葵東2丁目5-8  
TEL:053-454-2271 FAX:053-430-0345  
E-mail: takadaif@entetsu.co.jp  
URL: http://home.entetsu.co.jp/chintai/



携帯サイトから物件詳細を閲覧できます!

|      |          |    |    |    |      |
|------|----------|----|----|----|------|
| 取引態様 | 手数料負担の割合 | 貸主 | 0% | 借主 | 100% |
| 仲介先物 | 手数料配分の割合 | 元付 | 0% | 客付 | 100% |