

FOR RENT

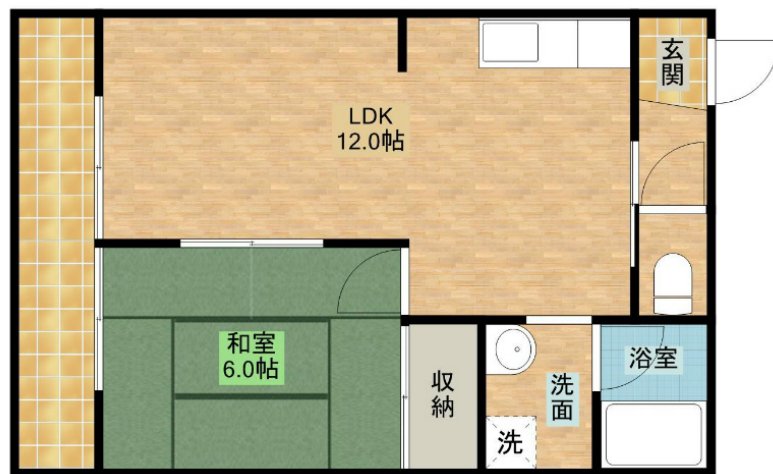
賃料	管理費等
35,000円	3,000円

角住戸

【外観】



【間取り図】



NW	201	202	203	205	SE
	101	102	103	105	
	SW				

間取り	1LDK		
敷金	-	礼金	無
敷引/償却金	- 100%	保証金	9万円
物件種別	アパート		
建物名・部屋番号	サンハイツカオカ 101号室		
物件所在地	静岡県浜松市中央区高丘西3丁目35-8		
交通	遠州鉄道 上島駅 徒歩72分 遠州鉄道 曳馬駅 徒歩79分		
間取詳細	和室(6畳) LDK(12畳)		
構造・規模	鉄骨 2階建 1階		
専有面積	39.6㎡	向き	南西
築年月	1987年7月19日	契約期間	2年
損害保険		入居時期	2024年11月下旬予定
駐車場	付(無料) 1台駐車可		
設備	バス・トイレ別,押入,室内洗濯機置場,ガス給湯,シューズボックス,エアコン		
その他費用	[一時金] MSフルサポート登録料: 2,200円 [月次費用] MSフルサポート: 3,520円 町費: 400円 [備考] 【初期費用0円で入居可能】		
入居諸条件	ペット不可		
保証会社			
備考			

図面と現況が異なる場合は現況が優先となります。

間取りの「S」はサービスルーム(納戸)です。

情報更新日2024年11月2日

No.R-65-0000102881

お問合せ先



静岡県知事(16)第1059号

東海不動産公正取引協議会/(公社)静岡県宅地建物取引業協会

遠州鉄道株式会社 遠鉄の不動産 高台店

静岡県浜松市中央区葵東2丁目5-8

TEL:053-454-2271

FAX:053-430-0345

E-mail: takadaif@entetsu.co.jp

URL: http://home.entetsu.co.jp/chintai/



携帯サイトから物件詳細を閲覧できます!

取引態様	手数料負担の割合	貸主	0%	借主	100%
仲介先物	手数料配分の割合	元付	0%	客付	100%

不動産コード: 2102890

物件管理コード: 1117658408900000761877

取引条件の有効期限は情報更新日より30日間となります。