

FOR RENT

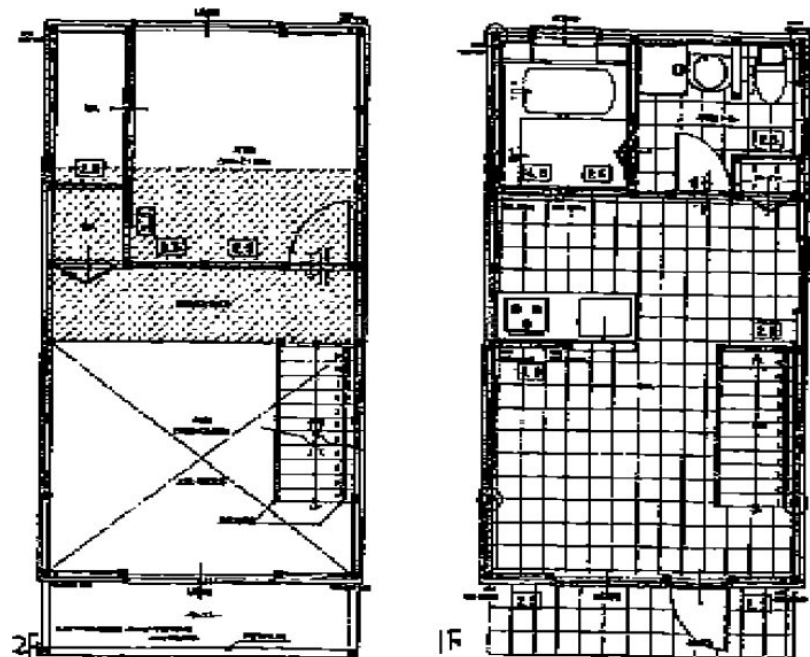
賃料	管理費等
68,000円	4,000円

2F以上,ロフト,最上階,上階無し,寝室8畳以上,前面棟無,メールボックス,平置駐車場

【外観】



【間取り図】



間取り	2SLDK		
敷金	無	礼金	無
敷引/償却金	-	保証金	10万円
物件種別	戸建		
建物名・部屋番号	大西借家 北号室		
物件所在地	静岡県浜松市中央区萩丘3丁目1-12		
交通	遠州鉄道 上島駅 徒歩19分		
間取詳細	LDK(10畳) 洋室(5.4畳) 洋室(8.5畳)		
構造・規模	木造 2階建 1-2階		
専有面積	56㎡	向き	東
築年月	2005年4月	契約期間	2年
損害保険	有	入居時期	相談
駐車場	付(無料) 2台駐車可		
設備	IHクッキングヒーター,ガス給湯,クローゼット,システムキッチン,シャワー,シャワー付洗面台,トイレ		
その他費用	[一時金] 安心サポート24:16,500円 [月次費用] 町費:500円		
入居諸条件			
保証会社	必須 要確認		
備考			

図面と現況が異なる場合は現況が優先となります。

間取りの「S」はサービスルーム(納戸)です。

情報更新日2024年12月26日

No.R-65-0000103616

お問合せ先



静岡県知事(16)第1059号

東海不動産公正取引協議会/(公社)静岡県宅地建物取引業協会

遠州鉄道株式会社 遠鉄の不動産 高台店

静岡県浜松市中央区葵東2丁目5-8

TEL:053-454-2271

FAX:053-430-0345

E-mail: takadaif@entetsu.co.jp

URL: http://home.entetsu.co.jp/chintai/



携帯サイトから物件詳細を閲覧できます!

取引態様	手数料負担の割合	貸主	0%	借主	100%
仲介先物	手数料配分の割合	元付	0%	客付	100%