

FOR RENT

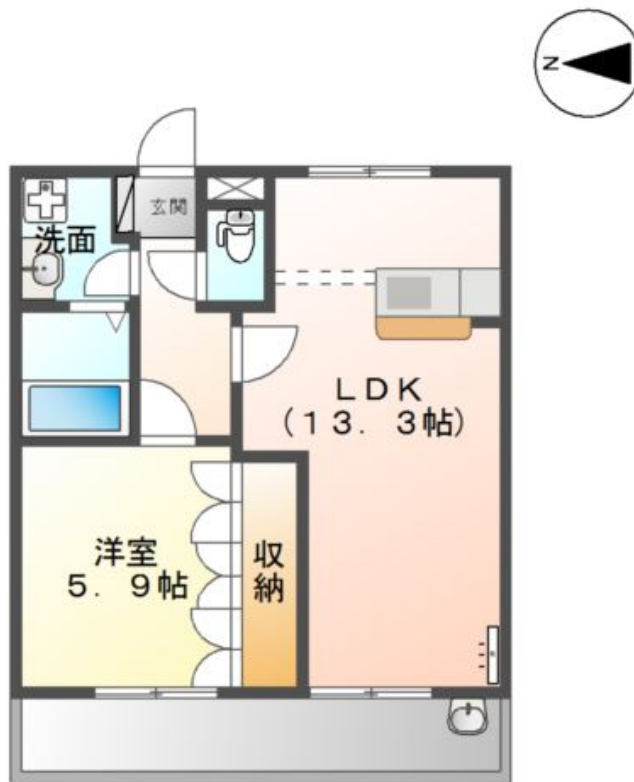
賃料	管理費等
51,000円	3,000円

耐震構造

【外観】



【間取り図】



間取り	1LDK		
敷金	1ヶ月	礼金	無
敷引/償却金	-	保証金	無
物件種別	アパート		
建物名・部屋番号	グランド・フォレスト		
物件所在地	静岡県浜松市浜名区細江町三和		
交通	天竜浜名湖鉄道 金指駅 徒歩10分		
間取詳細	洋室(5.9畳) LDK(13.3畳)		
構造・規模	鉄骨 2階建 1階		
専有面積	44.62㎡	向き	西
築年月	2006年6月	契約期間	2年
損害保険		入居時期	即時
駐車場	有(敷地内) 3300円/月 ~ null 駐車可 バイク置き場		
設備	B S, トイレ有, T V インターホン, カウンターキッチン, 給湯, エアコン, 室内洗濯機置場, 床下収納, シャ		
その他費用	[一時金] 消毒施工料(当社扱)(入居時のみ): 17,050円 [月次費用] 2台目駐車場(1ヵ月): 3,300円 自治会費(1ヵ月): 1,000円		
入居諸条件	ペット相談		
保証会社	必須 保証人代行サービス保証料・家賃集金サービス手数料: 10,000円/入居時、以降は月額賃料の1%/毎月(入居期間中)、他プラン有		
備考			

図面と現況が異なる場合は現況が優先となります。

間取りの「S」はサービスルーム(納戸)です。

情報更新日2024年12月26日

No.R-65-0000104152

お問合せ先



静岡県知事(16)第1059号

東海不動産公正取引協議会/(公社)静岡県宅地建物取引業協会

遠州鉄道株式会社 遠鉄の不動産 高台店

静岡県浜松市中央区葵東2丁目5-8

TEL:053-454-2271

FAX:053-430-0345

E-mail: takadaif@entetsu.co.jp

URL: http://home.entetsu.co.jp/chintai/



携帯サイトから物件詳細を閲覧できます!

取引態様	手数料負担の割合	貸主	0%	借主	100%
仲介先物	手数料配分の割合	元付	0%	客付	100%