

FOR RENT

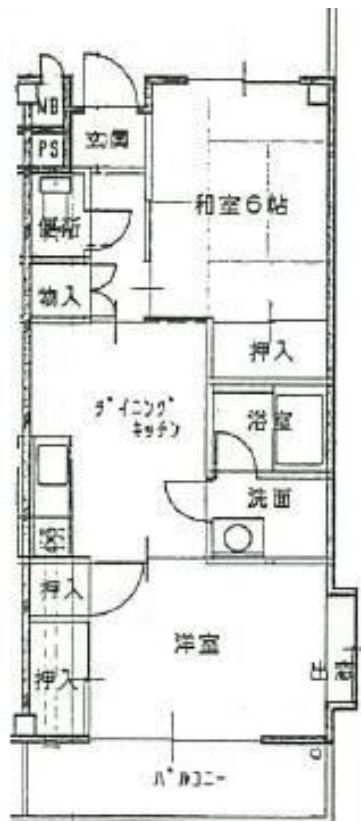
賃料	管理費等
42,000円	3,000円

2 F 以上, 2 面採光, 角住戸, メールボックス, 平置駐車場

【外観】



【間取り図】



図面と現況が異なる場合は現況が優先となります。

間取りの「S」はサービスルーム(納戸)です。

間取り	2DK		
敷金	3ヶ月	礼金	無
敷引/償却金	-	保証金	無
物件種別	アパート		
建物名・部屋番号	グランドパール 201号室		
物件所在地	静岡県浜松市中央区高丘北3丁目31-9		
交通	41 瑞穂小学校(浜松市) バス停徒歩7分		
間取詳細	和室(6畳) 洋室(6畳) DK(6畳)		
構造・規模	鉄骨 3階建 2階		
専有面積	44.01㎡	向き	
築年月	1991年9月	契約期間	2年
損害保険	有 20,000円 24ヶ月	入居時期	2025年1月20日予定
駐車場	付(無料) 2台駐車可 駐輪場		
設備	B S, T V インターホン, インターネット専用線配線済み, エアコン, ガスコンロ 設置可, クローゼット, シャ		
その他費用	[一時金] 鍵交換代: 11,000円 [月次費用] インターネット使用料: 1,000円 2台目駐車場: 4,000円 [備考] 自治会費別途		
入居諸条件			
保証会社	必須 ジェイリース初回保証料 20,000円更新料月額 800円(引落手数料込み)		
備考			

情報更新日2024年12月27日

No.R-65-0000104245

お問合せ先



静岡県知事(16)第1059号

東海不動産公正取引協議会/(公社)静岡県宅地建物取引業協会

遠州鉄道株式会社 遠鉄の不動産 高台店

静岡県浜松市中央区葵東2丁目5-8

TEL:053-454-2271

FAX:053-430-0345

E-mail: takadaif@entetsu.co.jp

URL: http://home.entetsu.co.jp/chintai/



携帯サイトから物件詳細を閲覧できます!

取引態様	手数料負担の割合	貸主	0%	借主	100%
仲介先物	手数料配分の割合	元付	0%	客付	100%

不動産コード: 2102890

物件管理コード: 1117658408900000775255

取引条件の有効期限は情報更新日より30日間となります。