

FOR RENT

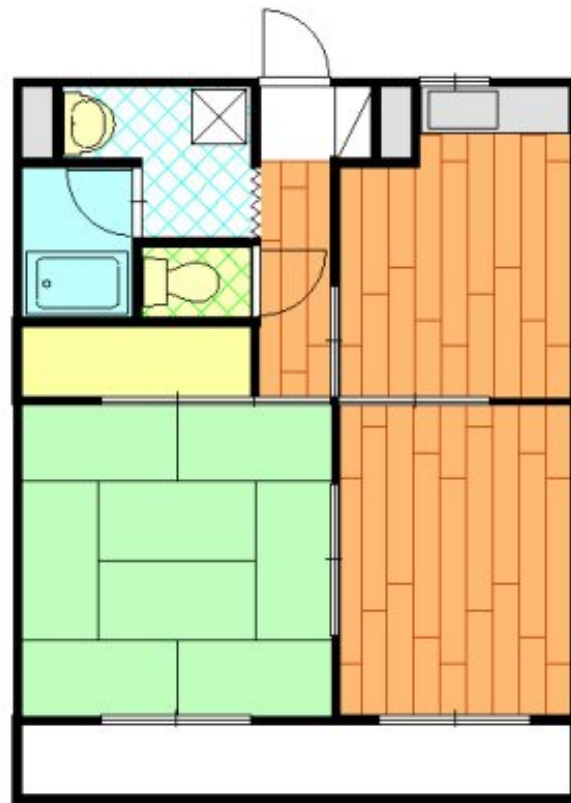
賃料	管理費等
55,000円	3,000円

2F以上,最上階,上階無し,電子キー,電子ロック,南面バルコニー,陽当たり良好,駅まで平坦,メールボックス,平置駐車場

【外観】



【間取り図】



図面と現況が異なる場合は現況が優先となります。

間取りの「S」はサービスルーム(納戸)です。

間取り	2DK		
敷金	10万円	礼金	-
敷引/償却金	-	保証金	-
物件種別	マンション		
建物名・部屋番号	メゾンドフルール 303号室		
物件所在地	静岡県磐田市二之宮東23-2		
交通	駿島大原線 二之宮東 バス停徒歩3分 東海道本線(東海) 磐田(静岡)駅 徒歩11分		
間取詳細	和室(8畳) 洋室(6畳) DK(6畳)		
構造・規模	鉄筋コンクリート 3階建 3階		
専有面積	45.66㎡	向き	南
築年月	1998年2月	契約期間	2年
損害保険	有 12,000円 12ヶ月	入居時期	即時
駐車場	付(無料) 2台駐車可		
設備	B S,エアコン,ガスコンロ設置可,ガス給湯,キッチン5畳以上,キッチンに窓,シャワー,シューズボックス		
その他費用	[一時金] くらしーど24加入必須:16,500円 [月次費用] 自治会費:800円 2台目駐車場:2,000円 [備考] 水道料:別途		
入居諸条件	ペット不可 事務所不可 楽器等の使用不可		
保証会社	必須 ライフあんしんプラス 初回:月額賃料等×50% 月額:月額賃料等×1.5%		
備考			

情報更新日2024年12月26日

No.R-62-000005291

お問合せ先



静岡県知事(16)第1059号

東海不動産公正取引協議会/(公社)静岡県宅地建物取引業協会

遠州鉄道株式会社 遠鉄の不動産 磐田店

静岡県磐田市二之宮東17-1遠鉄今之浦ビル1階

TEL:053-454-2271

FAX:0538-32-9641

E-mail: iwataf@entetsu.co.jp

URL: http://home.entetsu.co.jp/chintai/



携帯サイトから物件詳細を閲覧できます!

取引態様	手数料負担の割合	貸主	0%	借主	100%
仲介先物	手数料配分の割合	元付	50%	客付	50%